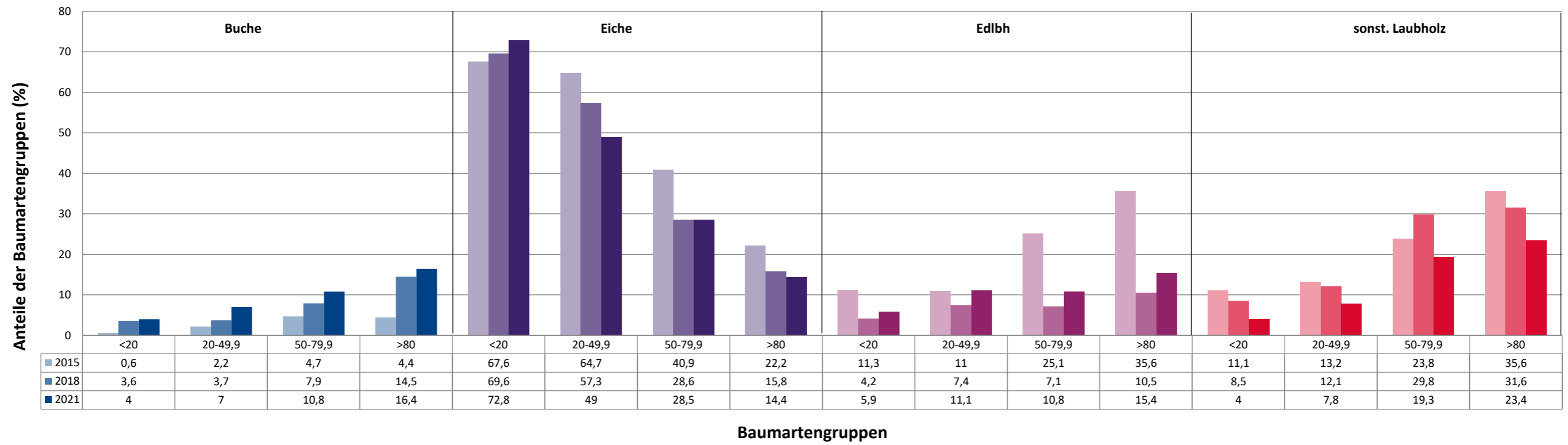


Anteile der Baumartengruppen in verschiedenen Höhenstufen für die Hegegemeinschaft 407 - Breitengüßbach-Zapfendorf (Landkreis Bamberg)

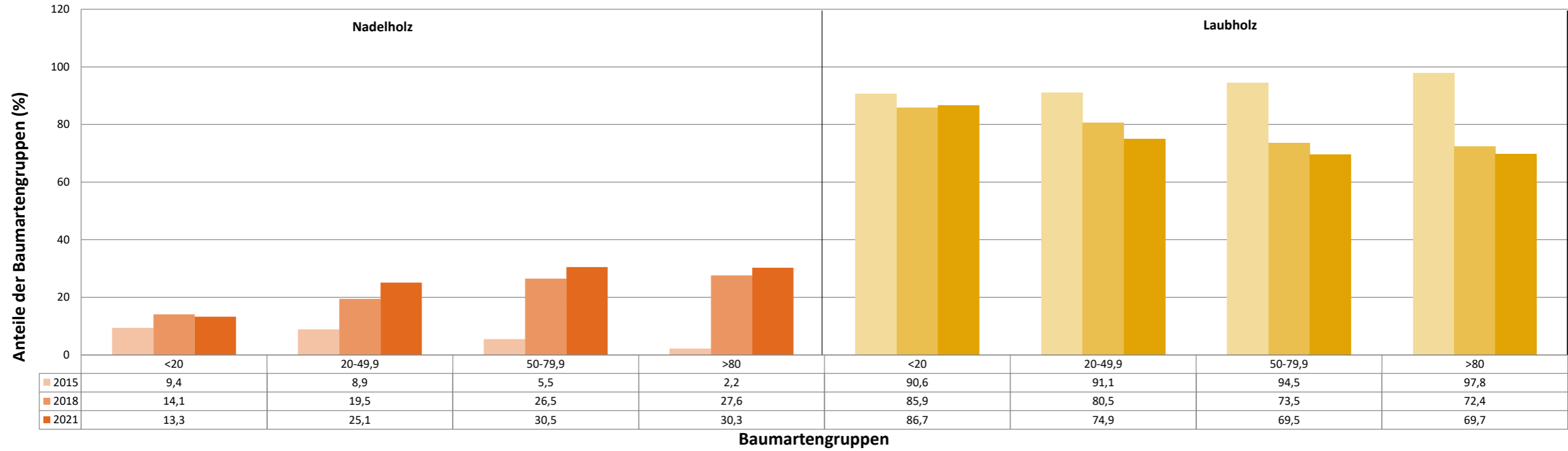


Baumartengruppen

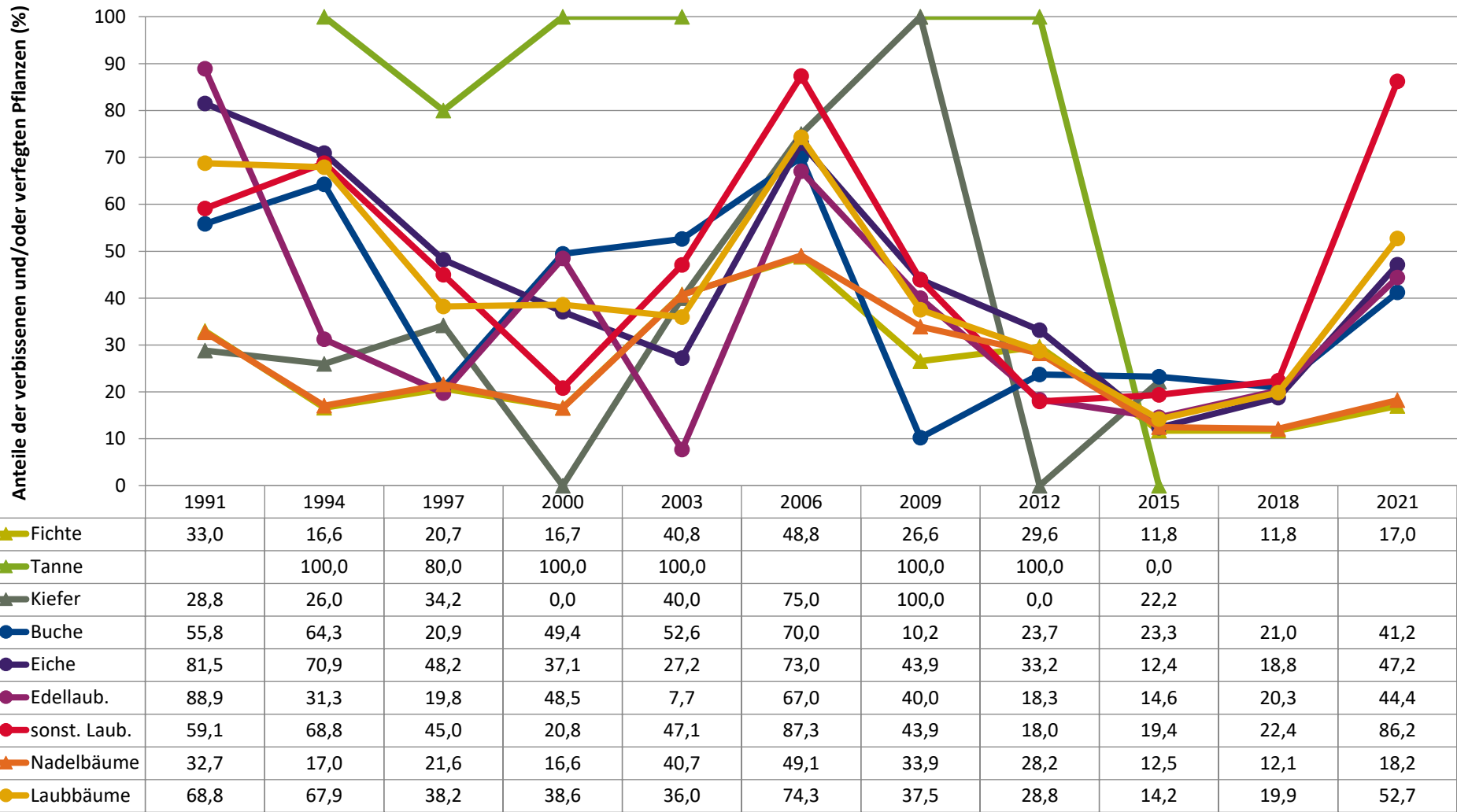
Anteile der Baumartengruppen in verschiedenen Höhenstufen für die Hegegemeinschaft 407 - Breitengüßbach-Zapfendorf (Landkreis Bamberg)



Anteile der Baumartengruppen in verschiedenen Höhenstufen für die Hegegemeinschaft 407 - Breitengüßbach-Zapfendorf (Landkreis Bamberg)



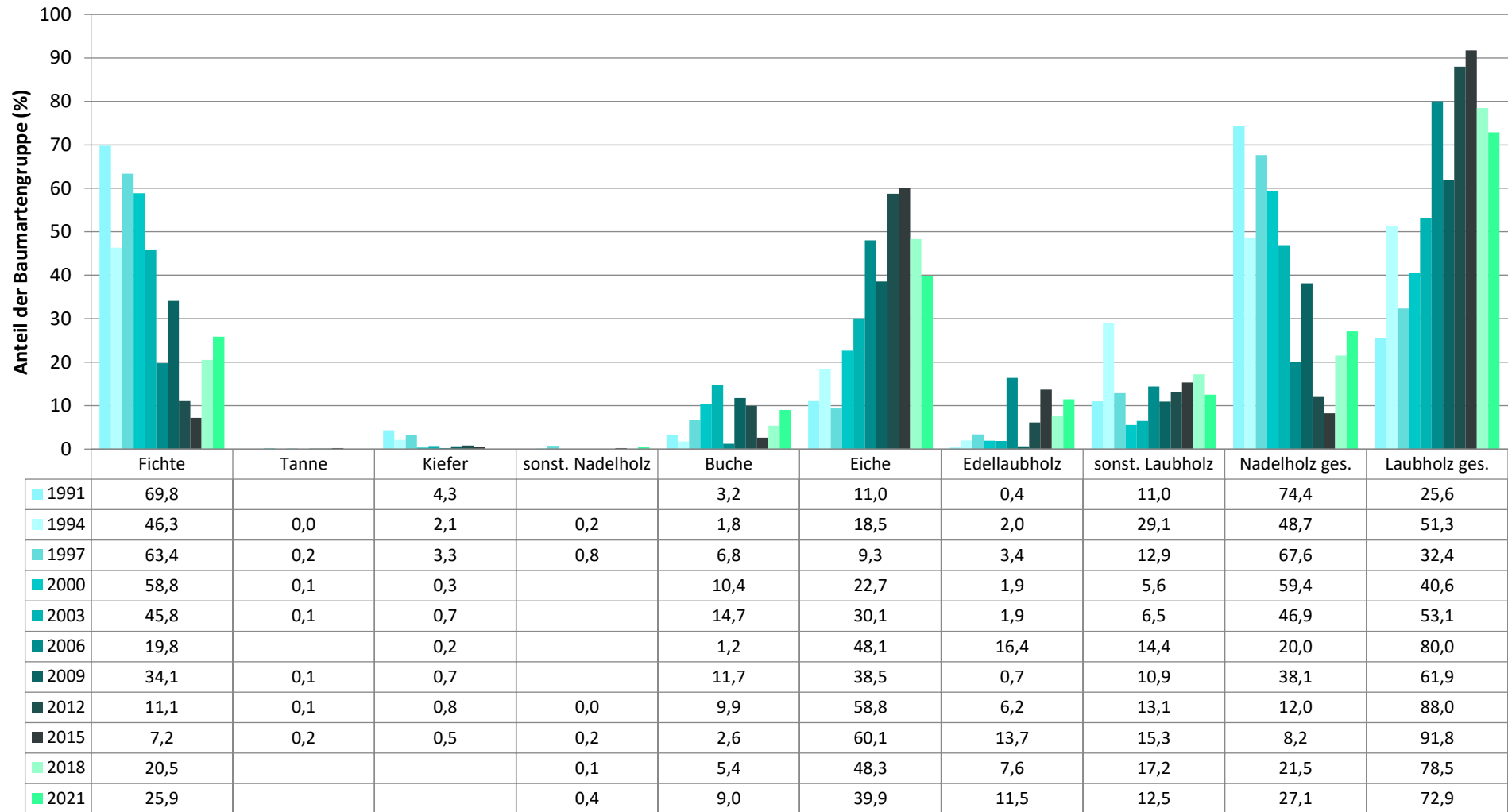
**Zeitreihe der Anteile der Pflanzen mit Verbiss und/oder Fegeschäden
Höhenbereich: ab 20 Zentimeter bis zur maximalen Verbisshöhe
Hegegemeinschaft 407 - Breitengüßbach-Zapfendorf (Landkreis Bamberg)**



Jahr

Zeitreihe der Baumartenanteile der aufgenommenen Verjüngungspflanzen
Höhenbereich: ab 20 Zentimeter Höhe bis zur maximalen Verbisshöhe
Hegegemeinschaft 407 - Breitengüßbach-Zapfendorf (Landkreis Bamberg)

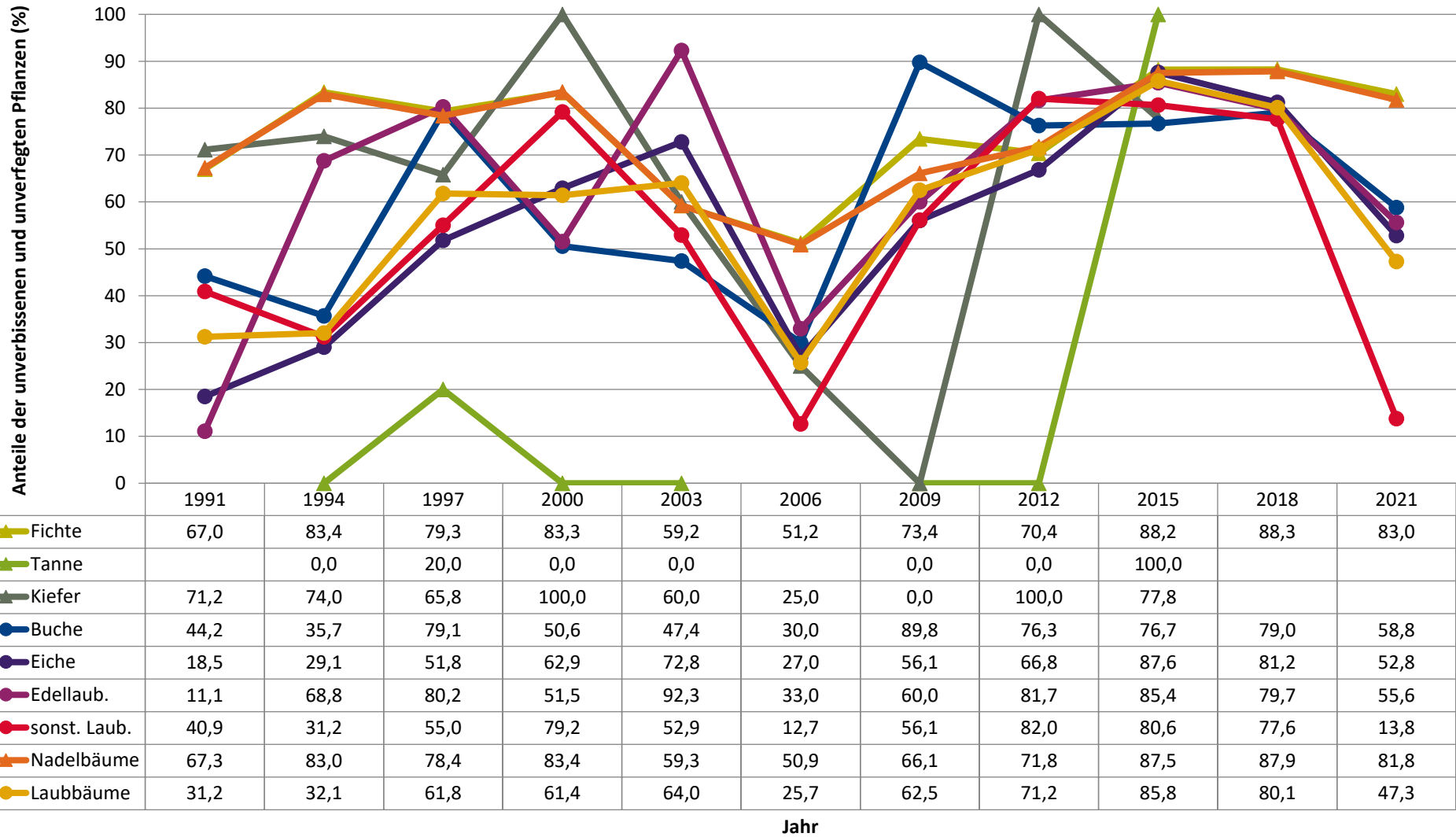
2021



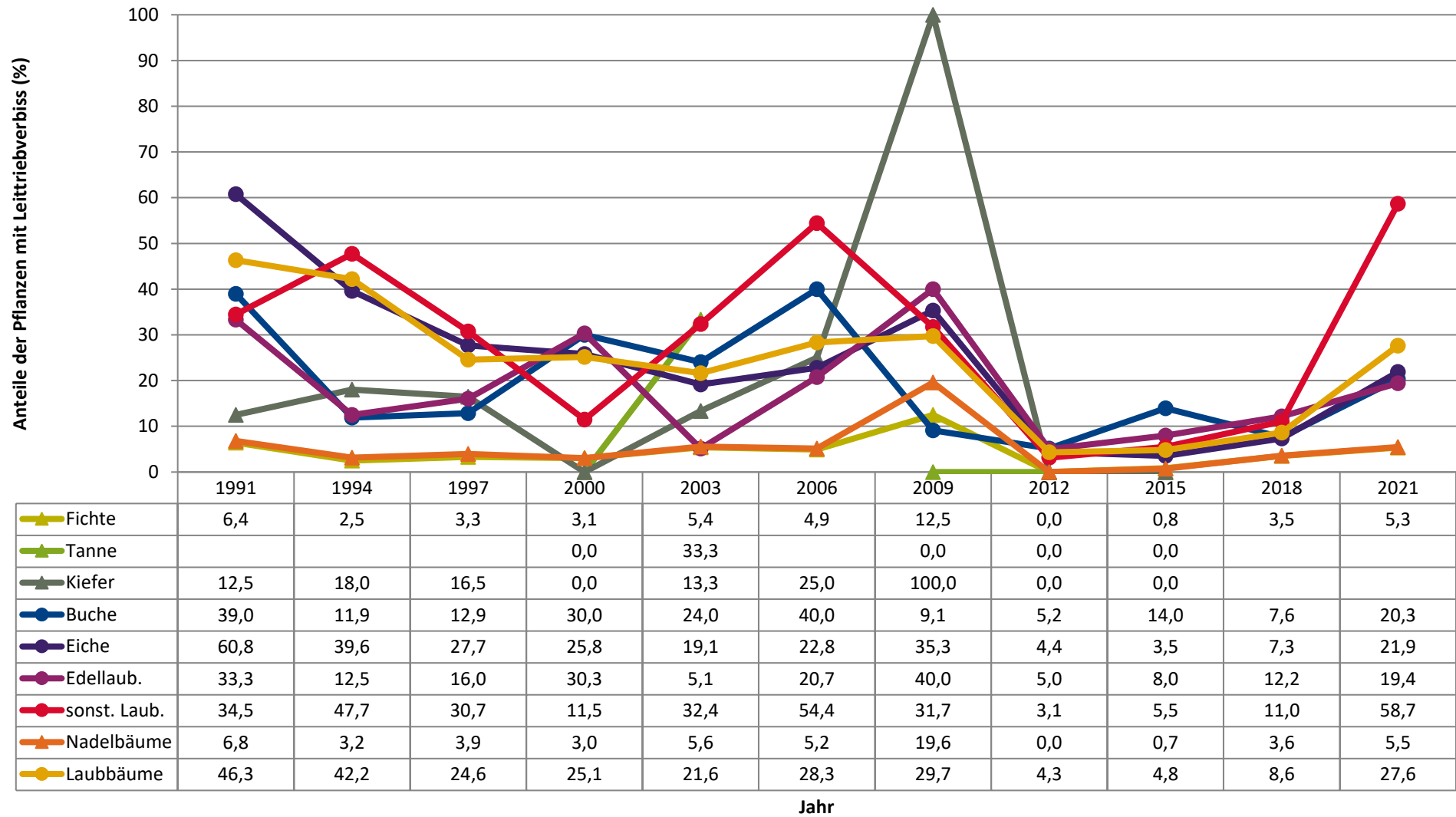
Baumartengruppe

Zeitreihe der Anteile der Pflanzen ohne Verbiss und ohne Fegeschäden
Höhenbereich: ab 20 Zentimeter bis zur maximalen Verbisshöhe
Hegegemeinschaft 407 - Breitengüßbach-Zapfendorf (Landkreis Bamberg)

2021



Zeitreihe der Anteile der Pflanzen mit Leittriebverbiss
Höhenbereich: ab 20 Zentimeter bis zur maximalen Verbisshöhe
Hegegemeinschaft 407 - Breitengüßbach-Zapfendorf (Landkreis Bamberg)



Anteile der Baumartengruppen in den verschiedenen Höhenstufen
Verteilung der Pflanzen ab 20 Zentimeter bis zur maximalen Verbisshöhe auf drei Höhenstufen
Hegegemeinschaft 407 - Breitengüßbach-Zapfendorf (Landkreis Bamberg)

2021

Baumartengruppe	Aufgenommene Pflanzen insgesamt						Pflanzen ohne Verbiss und ohne Fegeschaden						Pflanzen mit Verbiss und/oder Fegeschaden					
	20 - 49,9 cm		50 - 79,9 cm		80 cm - max. Verbisshöhe		20 - 49,9 cm		50 - 79,9 cm		80 cm - max. Verbisshöhe		20 - 49,9 cm		50 - 79,9 cm		80 cm - max. Verbisshöhe	
	Anzahl	Anteil (%)	Anzahl	Anteil (%)	Anzahl	Anteil (%)	Anzahl	Anteil (%)	Anzahl	Anteil (%)	Anzahl	Anteil (%)	Anzahl	Anteil (%)	Anzahl	Anteil (%)	Anzahl	Anteil (%)
Fichte	308	24,4	162	28,7	54	26,9	260	84,4	130	80,2	45	83,3	48	15,6	32	19,8	9	16,7
Tanne	2	0,2	0	0	0	0	2	100	0	0	0	0	0	0	0	0	0	0
Kiefer	5	0,4	8	1,4	2	1	3	60	4	50	2	100	2	40	4	50	0	0
Sonstiges Nadelholz	1	0,1	2	0,4	5	2,5	1	100	1	50	1	20	0	0	1	50	4	80
Nadelholz gesamt	316	25,1	172	30,5	61	30,3	266	84,2	135	78,5	48	78,7	50	15,8	37	21,5	13	21,3
Buche	88	7	61	10,8	33	16,4	43	48,9	39	63,9	25	75,8	45	51,1	22	36,1	8	24,2
Eiche	618	49	161	28,5	29	14,4	355	57,4	59	36,6	13	44,8	263	42,6	102	63,4	16	55,2
Edellaubholz	140	11,1	61	10,8	31	15,4	93	66,4	22	36,1	14	45,2	47	33,6	39	63,9	17	54,8
Sonstiges Laubholz	98	7,8	109	19,3	47	23,4	17	17,3	13	11,9	5	10,6	81	82,7	96	88,1	42	89,4
Laubholz gesamt	944	74,9	392	69,5	140	69,7	508	53,8	133	33,9	57	40,7	436	46,2	259	66,1	83	59,3
Alle Baumarten	1260	100	564	100	201	100	774	61,4	268	47,5	105	52,2	486	38,6	296	52,5	96	47,8

Auswertung der Verjüngungsinventur 2021 für die Hegegemeinschaft 407 - Breitengüßbach-Zapfendorf (Landkreis Bamberg)

2021

Anzahl der erfassten Verjüngungsflächen: 33, davon ungeschützt: 25, teilweise geschützt: 2, vollständig geschützt: 6

Verjüngungspflanzen ab 20 Zentimeter Höhe bis zur maximalen Verbisshöhe

Baumartengruppe	Aufgenommene Pflanzen insgesamt		Pflanzen ohne Verbiss und ohne Fegeschaden		Pflanzen mit Verbiss und/oder Fegeschaden		Pflanzen mit Leittriebverbiss		Pflanzen mit Verbiss im oberen Drittel		Pflanzen mit Fegeschaden	
	Anzahl	Anteil (%)	Anzahl	Anteil (%)	Anzahl	Anteil (%)	Anzahl	Anteil (%)	Anzahl	Anteil (%)	Anzahl	Anteil (%)
Fichte	524	25,9	435	83	89	17	28	5,3	85	16,2	4	0,8
Tanne	2	0,1	2	100	0	0	0	0	0	0	0	0
Kiefer	15	0,7	9	60	6	40	1	6,7	6	40	0	0
Sonst. Nadelholz	8	0,4	3	37,5	5	62,5	1	12,5	1	12,5	4	50
Nadelholz gesamt	549	27,1	449	81,8	100	18,2	30	5,5	92	16,8	8	1,5
Buche	182	9	107	58,8	75	41,2	37	20,3	75	41,2	0	0
Eiche	808	39,9	427	52,8	381	47,2	177	21,9	381	47,2	0	0
Edellaubholz	232	11,5	129	55,6	103	44,4	45	19,4	103	44,4	0	0
Sonst. Laubholz	254	12,5	35	13,8	219	86,2	149	58,7	219	86,2	0	0
Laubholz gesamt	1476	72,9	698	47,3	778	52,7	408	27,6	778	52,7	0	0
Alle Baumarten	2025	100	1147	56,6	878	43,4	438	21,6	870	43	8	0,4

Verjüngungspflanzen kleiner 20 Zentimeter Höhe

Baumartengruppe	Aufgenommene Pflanzen insgesamt		Pflanzen ohne Verbiss im oberen Drittel		Pflanzen mit Verbiss im oberen Drittel	
	Anzahl	Anteil (%)	Anzahl	Anteil (%)	Anzahl	Anteil (%)
Fichte	41	12,7	37	90,2	4	9,8
Tanne	0	0	0	0	0	0
Kiefer	2	0,6	2	100	0	0
Sonst. Nadelholz	0	0	0	0	0	0
Nadelholz gesamt	43	13,3	39	90,7	4	9,3
Buche	13	4	9	69,2	4	30,8
Eiche	235	72,8	219	93,2	16	6,8
Edellaubholz	19	5,9	17	89,5	2	10,5
Sonst. Laubholz	13	4	8	61,5	5	38,5
Laubholz gesamt	280	86,7	253	90,4	27	9,6
Alle Baumarten	323	100	292	90,4	31	9,6

Verjüngungspflanzen über Verbisshöhe (Erhebung von Fegeschäden)

Baumartengruppe	Aufgenommene Pflanzen insgesamt		Pflanzen ohne Fegeschaden		Pflanzen mit Fegeschaden	
	Anzahl	Anteil (%)	Anzahl	Anteil (%)	Anzahl	Anteil (%)
Fichte	5	4,9	5	100	0	0
Tanne	0	0	0	0	0	0
Kiefer	2	2	1	50	1	50
Sonst. Nadelholz	1	1	0	0	1	100
Nadelholz gesamt	8	7,8	6	75	2	25
Buche	15	14,7	15	100	0	0
Eiche	10	9,8	10	100	0	0
Edellaubholz	26	25,5	24	92,3	2	7,7
Sonst. Laubholz	43	42,2	41	95,3	2	4,7
Laubholz gesamt	94	92,2	90	95,7	4	4,3
Alle Baumarten	102	100	96	94,1	6	5,9