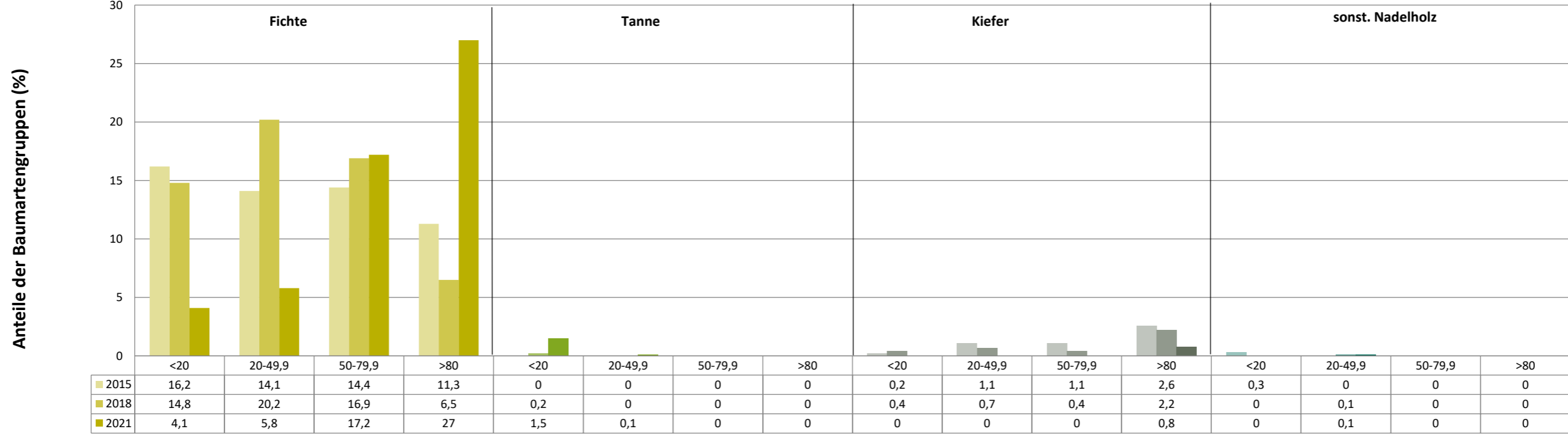
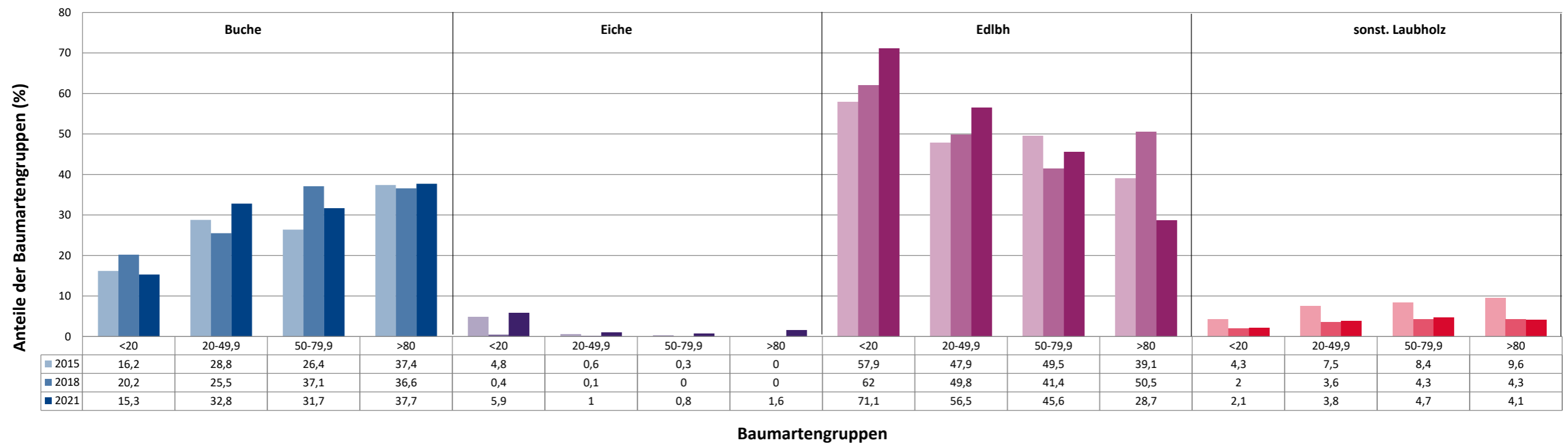


Anteile der Baumartengruppen in verschiedenen Höhenstufen für die Hegegemeinschaft 409 - Leinleitertal-Jura Süd (Landkreis Bamberg)

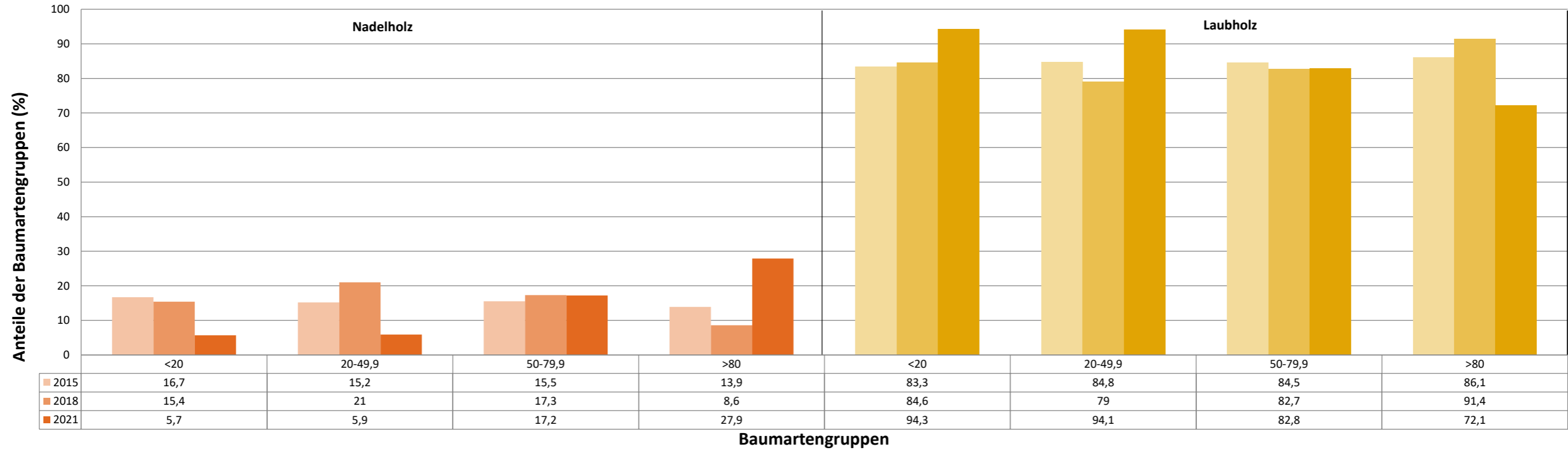


Baumartengruppen

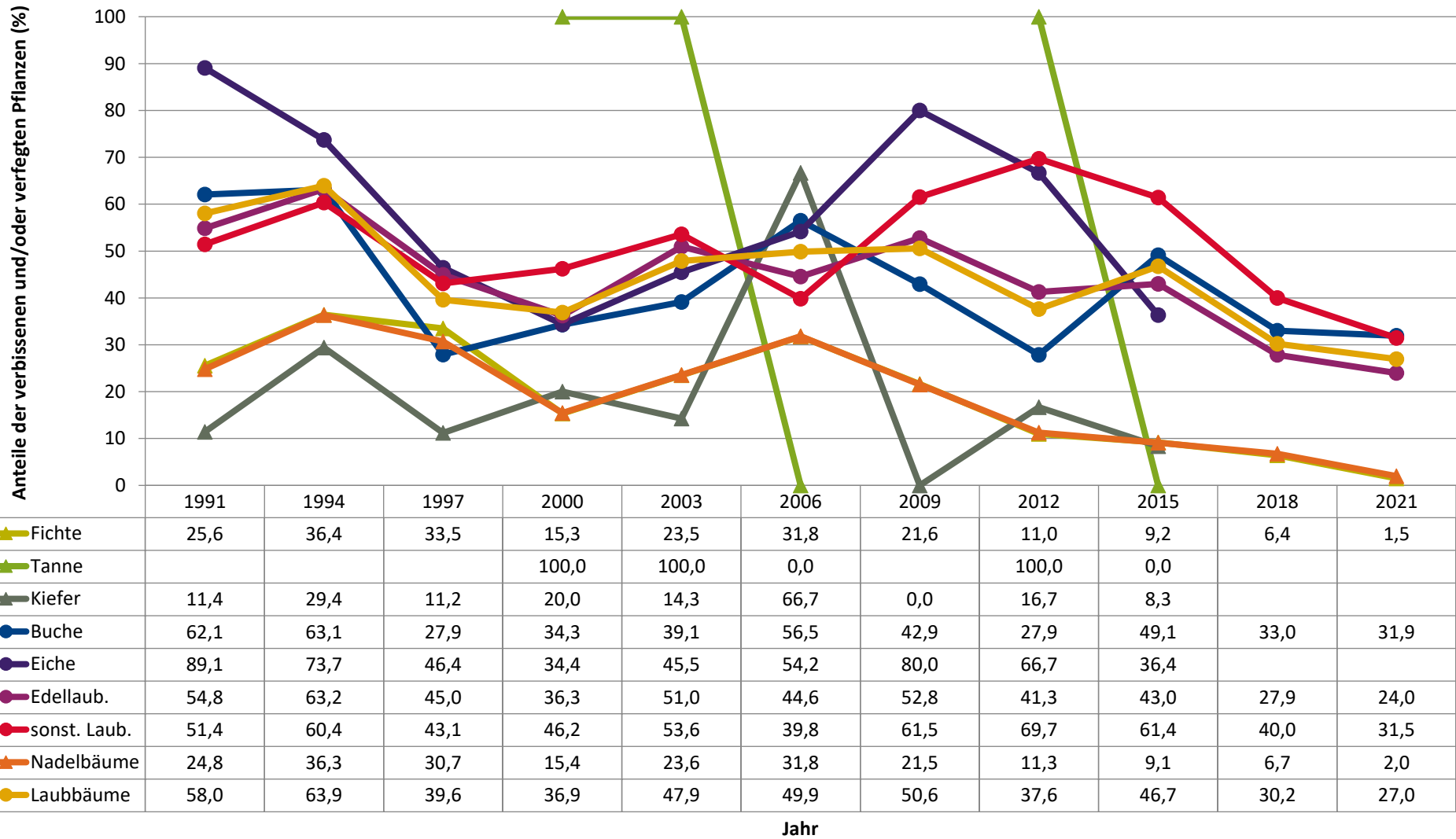
Anteile der Baumartengruppen in verschiedenen Höhenstufen für die Hegegemeinschaft 409 - Leinleitertal-Jura Süd (Landkreis Bamberg)



Anteile der Baumartengruppen in verschiedenen Höhenstufen für die Hegegemeinschaft 409 - Leinleitertal-Jura Süd (Landkreis Bamberg)

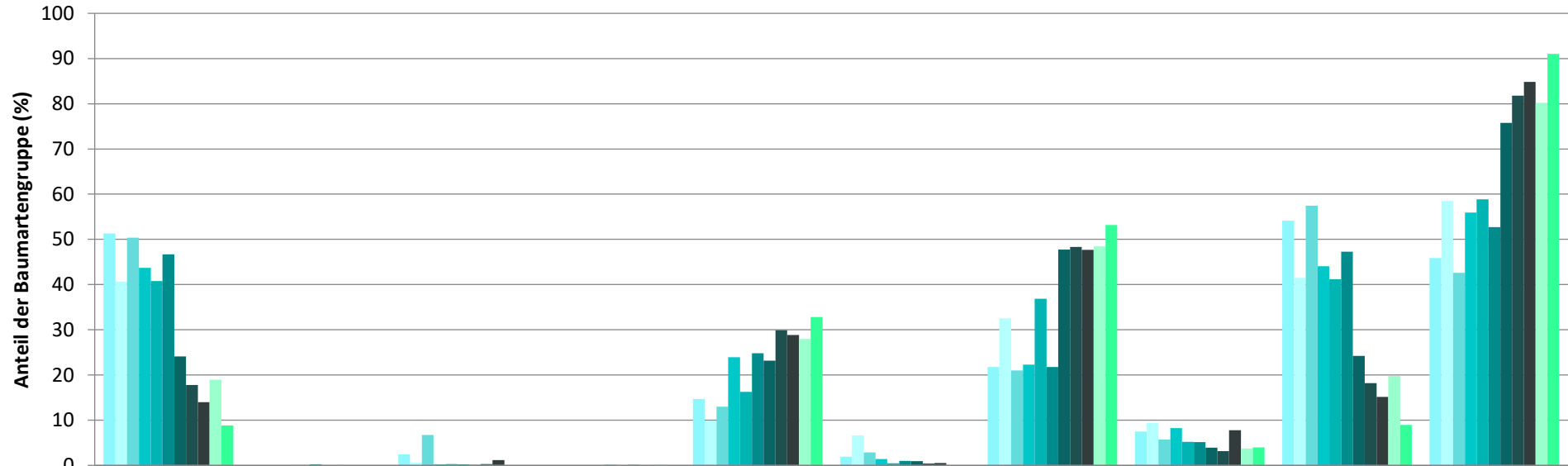


**Zeitreihe der Anteile der Pflanzen mit Verbiss und/oder Fegeschäden**  
**Höhenbereich: ab 20 Zentimeter bis zur maximalen Verbisshöhe**  
**Hegegemeinschaft 409 - Leinleitertal-Jura Süd (Landkreis Bamberg)**



**Zeitreihe der Baumartenanteile der aufgenommenen Verjüngungspflanzen**  
**Höhenbereich: ab 20 Zentimeter Höhe bis zur maximalen Verbisshöhe**  
**Hegegemeinschaft 409 - Leinleitertal-Jura Süd (Landkreis Bamberg)**

2021



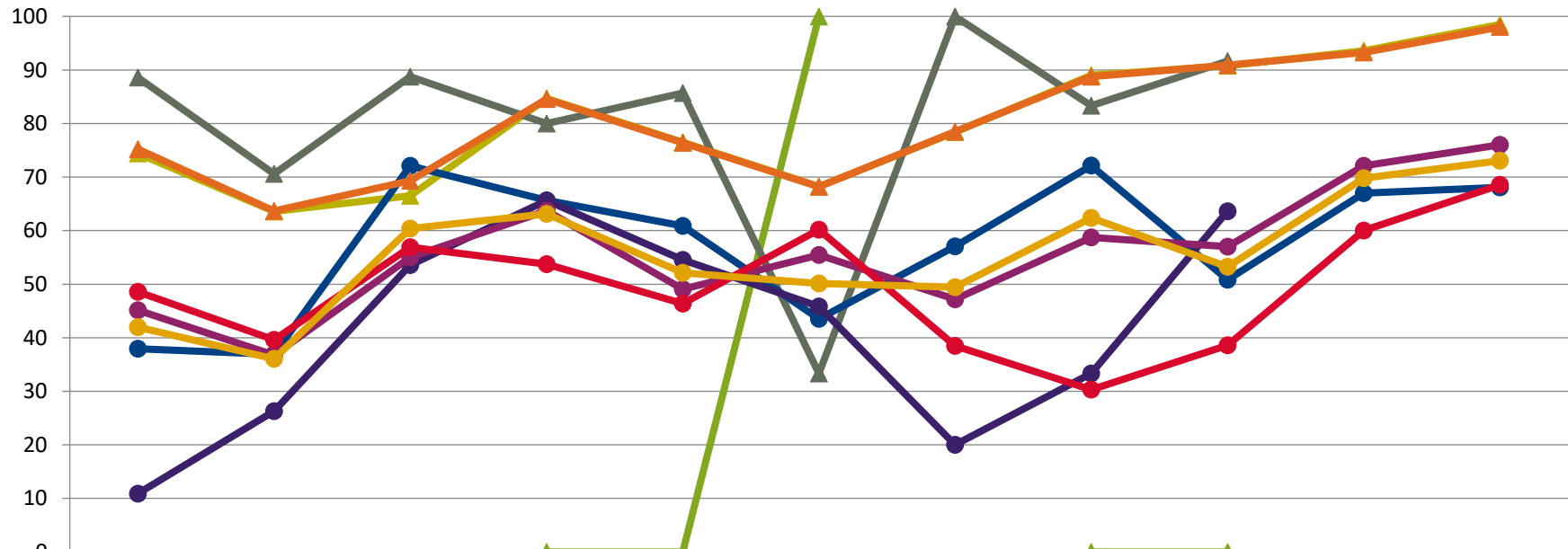
	Fichte	Tanne	Kiefer	sonst. Nadelholz	Buche	Eiche	Edellaubholz	sonst. Laubholz	Nadelholz ges.	Laubholz ges.
■ 1991	51,3		2,5		14,7	1,9	21,8	7,5	54,1	45,9
■ 1994	40,6		0,6		9,9	6,6	32,5	9,4	41,5	58,5
■ 1997	50,4		6,7		13,0	2,9	21,0	5,7	57,4	42,6
■ 2000	43,7	0,0	0,2		24,0	1,4	22,3	8,3	44,0	56,0
■ 2003	40,8	0,1	0,3		16,3	0,5	36,9	5,2	41,2	58,8
■ 2006	46,7	0,3	0,3	0,1	24,8	1,0	21,8	5,1	47,3	52,7
■ 2009	24,1		0,1		23,2	0,9	47,8	3,9	24,2	75,8
■ 2012	17,8	0,0	0,3	0,1	29,9	0,4	48,3	3,1	18,2	81,8
■ 2015	14,0	0,0	1,2	0,0	28,8	0,5	47,7	7,8	15,2	84,8
■ 2018	19,0			0,1	27,9		48,5	3,8	19,8	80,2
■ 2021	8,8			0,0	32,8		53,2	4,0	9,0	91,0

**Baumartengruppe**

**Zeitreihe der Anteile der Pflanzen ohne Verbiss und ohne Fegeschäden**  
**Höhenbereich: ab 20 Zentimeter bis zur maximalen Verbisshöhe**  
**Hegegemeinschaft 409 - Leinleitertal-Jura Süd (Landkreis Bamberg)**

2021

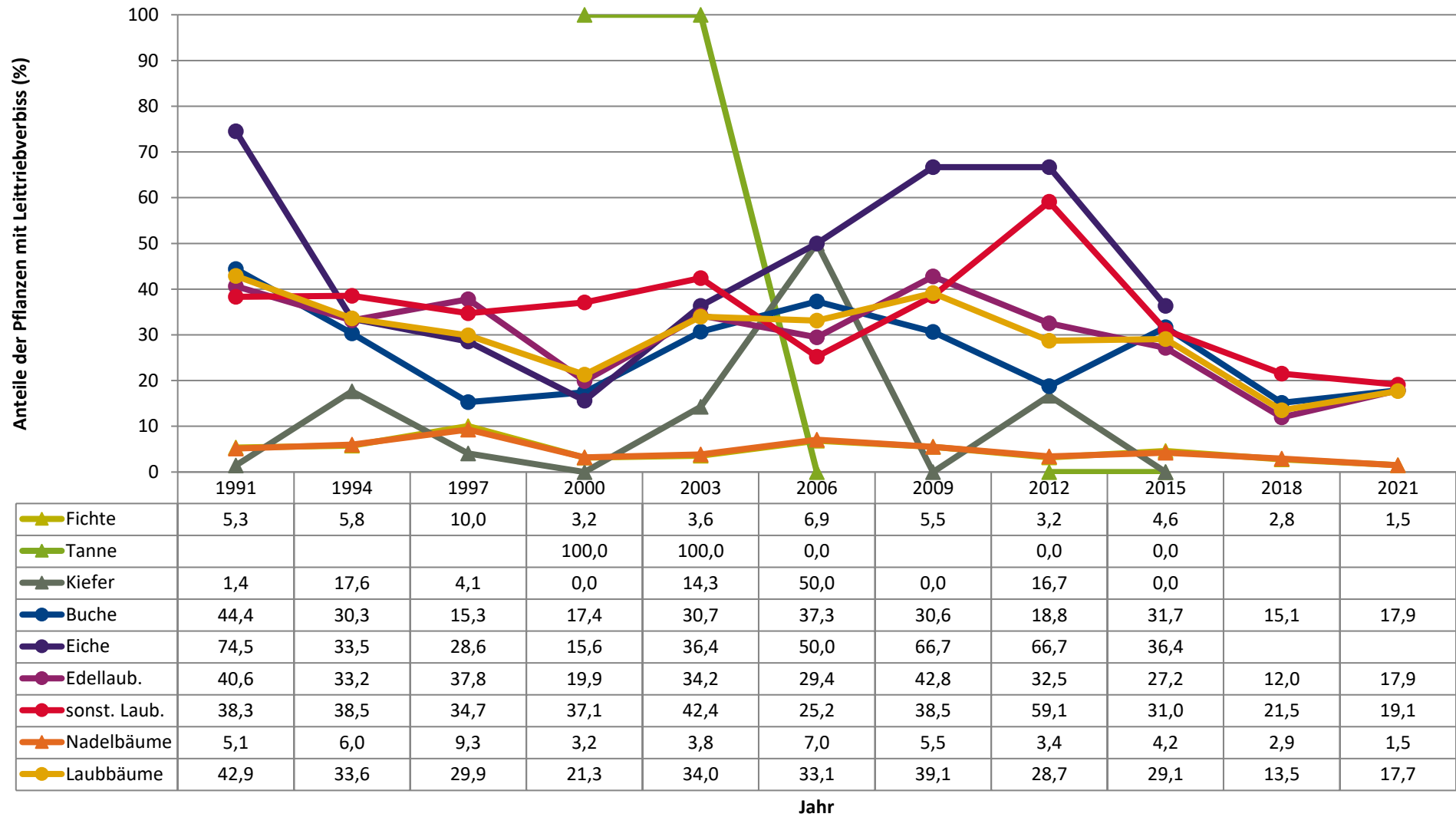
Anteile der unverbissenen und unverfegten Pflanzen (%)



	1991	1994	1997	2000	2003	2006	2009	2012	2015	2018	2021
▲ Fichte	74,4	63,6	66,5	84,7	76,5	68,2	78,4	89,0	90,8	93,6	98,5
▲ Tanne				0,0	0,0	100,0		0,0	0,0		
▲ Kiefer	88,6	70,6	88,8	80,0	85,7	33,3	100,0	83,3	91,7		
● Buche	37,9	36,9	72,1	65,7	60,9	43,5	57,1	72,1	50,9	67,0	68,1
● Eiche	10,9	26,3	53,6	65,6	54,5	45,8	20,0	33,3	63,6		
● Edellaub.	45,2	36,8	55,0	63,7	49,0	55,4	47,2	58,7	57,0	72,1	76,0
● sonst. Laub.	48,6	39,6	56,9	53,8	46,4	60,2	38,5	30,3	38,6	60,0	68,5
▲ Nadelbäume	75,2	63,7	69,3	84,6	76,4	68,2	78,5	88,7	90,9	93,3	98,0
● Laubbäume	42,0	36,1	60,4	63,1	52,1	50,1	49,4	62,4	53,3	69,8	73,0

Jahr

**Zeitreihe der Anteile der Pflanzen mit Leittriebverbiss**  
**Höhenbereich: ab 20 Zentimeter bis zur maximalen Verbisshöhe**  
**Hegegemeinschaft 409 - Leinleitertal-Jura Süd (Landkreis Bamberg)**



**Anteile der Baumartengruppen in den verschiedenen Höhenstufen**  
**Verteilung der Pflanzen ab 20 Zentimeter bis zur maximalen Verbisshöhe auf drei Höhenstufen**  
**Hegegemeinschaft 409 - Leinleiertal-Jura Süd (Landkreis Bamberg)**

2021

Baumartengruppe	Aufgenommene Pflanzen insgesamt						Pflanzen ohne Verbiss und ohne Fegeschaden						Pflanzen mit Verbiss und/oder Fegeschaden					
	20 - 49,9 cm		50 - 79,9 cm		80 cm - max. Verbisshöhe		20 - 49,9 cm		50 - 79,9 cm		80 cm - max. Verbisshöhe		20 - 49,9 cm		50 - 79,9 cm		80 cm - max. Verbisshöhe	
	Anzahl	Anteil (%)	Anzahl	Anteil (%)	Anzahl	Anteil (%)	Anzahl	Anteil (%)	Anzahl	Anteil (%)	Anzahl	Anteil (%)	Anzahl	Anteil (%)	Anzahl	Anteil (%)	Anzahl	Anteil (%)
Fichte	101	5,8	65	17,2	33	27	101	100	62	95,4	33	100	0	0	3	4,6	0	0
Tanne	1	0,1	0	0	0	0	1	100	0	0	0	0	0	0	0	0	0	0
Kiefer	0	0	0	0	1	0,8	0	0	0	0	0	0	0	0	0	0	1	100
Sonstiges Nadelholz	1	0,1	0	0	0	0	1	100	0	0	0	0	0	0	0	0	0	0
Nadelholz gesamt	103	5,9	65	17,2	34	27,9	103	100	62	95,4	33	97,1	0	0	3	4,6	1	2,9
Buche	573	32,8	120	31,7	46	37,7	379	66,1	83	69,2	41	89,1	194	33,9	37	30,8	5	10,9
Eiche	18	1	3	0,8	2	1,6	18	100	2	66,7	2	100	0	0	1	33,3	0	0
Edellaubholz	989	56,5	173	45,6	35	28,7	759	76,7	120	69,4	31	88,6	230	23,3	53	30,6	4	11,4
Sonstiges Laubholz	66	3,8	18	4,7	5	4,1	48	72,7	11	61,1	2	40	18	27,3	7	38,9	3	60
Laubholz gesamt	1646	94,1	314	82,8	88	72,1	1204	73,1	216	68,8	76	86,4	442	26,9	98	31,2	12	13,6
Alle Baumarten	1749	100	379	100	122	100	1307	74,7	278	73,4	109	89,3	442	25,3	101	26,6	13	10,7



Auswertung der Verjüngungsinventur 2021 für die Hegegemeinschaft 409 - Leinleiertal-Jura Süd (Landkreis Bamberg)

2021

Anzahl der erfassten Verjüngungsflächen: 36, davon ungeschützt: 28, teilweise geschützt: 2, vollständig geschützt: 6

Verjüngungspflanzen ab 20 Zentimeter Höhe bis zur maximalen Verbisshöhe

Baumartengruppe	Aufgenommene Pflanzen insgesamt		Pflanzen ohne Verbiss und ohne Fegeschaden		Pflanzen mit Verbiss und/oder Fegeschaden		Pflanzen mit Leittriebverbiss		Pflanzen mit Verbiss im oberen Drittel		Pflanzen mit Fegeschaden	
	Anzahl	Anteil (%)	Anzahl	Anteil (%)	Anzahl	Anteil (%)	Anzahl	Anteil (%)	Anzahl	Anteil (%)	Anzahl	Anteil (%)
Fichte	199	8,8	196	98,5	3	1,5	3	1,5	3	1,5	0	0
Tanne	1	0	1	100	0	0	0	0	0	0	0	0
Kiefer	1	0	0	0	1	100	0	0	1	100	0	0
Sonst. Nadelholz	1	0	1	100	0	0	0	0	0	0	0	0
<b>Nadelholz gesamt</b>	<b>202</b>	<b>9</b>	<b>198</b>	<b>98</b>	<b>4</b>	<b>2</b>	<b>3</b>	<b>1,5</b>	<b>4</b>	<b>2</b>	<b>0</b>	<b>0</b>
Buche	739	32,8	503	68,1	236	31,9	132	17,9	236	31,9	0	0
Eiche	23	1	22	95,7	1	4,3	0	0	1	4,3	0	0
Edellaubholz	1197	53,2	910	76	287	24	214	17,9	287	24	0	0
Sonst. Laubholz	89	4	61	68,5	28	31,5	17	19,1	28	31,5	0	0
<b>Laubholz gesamt</b>	<b>2048</b>	<b>91</b>	<b>1496</b>	<b>73</b>	<b>552</b>	<b>27</b>	<b>363</b>	<b>17,7</b>	<b>552</b>	<b>27</b>	<b>0</b>	<b>0</b>
<b>Alle Baumarten</b>	<b>2250</b>	<b>100</b>	<b>1694</b>	<b>75,3</b>	<b>556</b>	<b>24,7</b>	<b>366</b>	<b>16,3</b>	<b>556</b>	<b>24,7</b>	<b>0</b>	<b>0</b>

Verjüngungspflanzen kleiner 20 Zentimeter Höhe

Baumartengruppe	Aufgenommene Pflanzen insgesamt		Pflanzen ohne Verbiss im oberen Drittel		Pflanzen mit Verbiss im oberen Drittel	
	Anzahl	Anteil (%)	Anzahl	Anteil (%)	Anzahl	Anteil (%)
Fichte	24	4,1	24	100	0	0
Tanne	9	1,5	5	55,6	4	44,4
Kiefer	0	0	0	0	0	0
Sonst. Nadelholz	0	0	0	0	0	0
<b>Nadelholz gesamt</b>	<b>33</b>	<b>5,7</b>	<b>29</b>	<b>87,9</b>	<b>4</b>	<b>12,1</b>
Buche	89	15,3	68	76,4	21	23,6
Eiche	34	5,9	34	100	0	0
Edellaubholz	413	71,1	370	89,6	43	10,4
Sonst. Laubholz	12	2,1	11	91,7	1	8,3
<b>Laubholz gesamt</b>	<b>548</b>	<b>94,3</b>	<b>483</b>	<b>88,1</b>	<b>65</b>	<b>11,9</b>
<b>Alle Baumarten</b>	<b>581</b>	<b>100</b>	<b>512</b>	<b>88,1</b>	<b>69</b>	<b>11,9</b>

Verjüngungspflanzen über Verbisshöhe (Erhebung von Fegeschäden)

Baumartengruppe	Aufgenommene Pflanzen insgesamt		Pflanzen ohne Fegeschaden		Pflanzen mit Fegeschaden	
	Anzahl	Anteil (%)	Anzahl	Anteil (%)	Anzahl	Anteil (%)
Fichte	17	21	17	100	0	0
Tanne	0	0	0	0	0	0
Kiefer	0	0	0	0	0	0
Sonst. Nadelholz	0	0	0	0	0	0
<b>Nadelholz gesamt</b>	<b>17</b>	<b>21</b>	<b>17</b>	<b>100</b>	<b>0</b>	<b>0</b>
Buche	9	11,1	8	88,9	1	11,1
Eiche	0	0	0	0	0	0
Edellaubholz	38	46,9	35	92,1	3	7,9
Sonst. Laubholz	17	21	17	100	0	0
<b>Laubholz gesamt</b>	<b>64</b>	<b>79</b>	<b>60</b>	<b>93,8</b>	<b>4</b>	<b>6,2</b>
<b>Alle Baumarten</b>	<b>81</b>	<b>100</b>	<b>77</b>	<b>95,1</b>	<b>4</b>	<b>4,9</b>