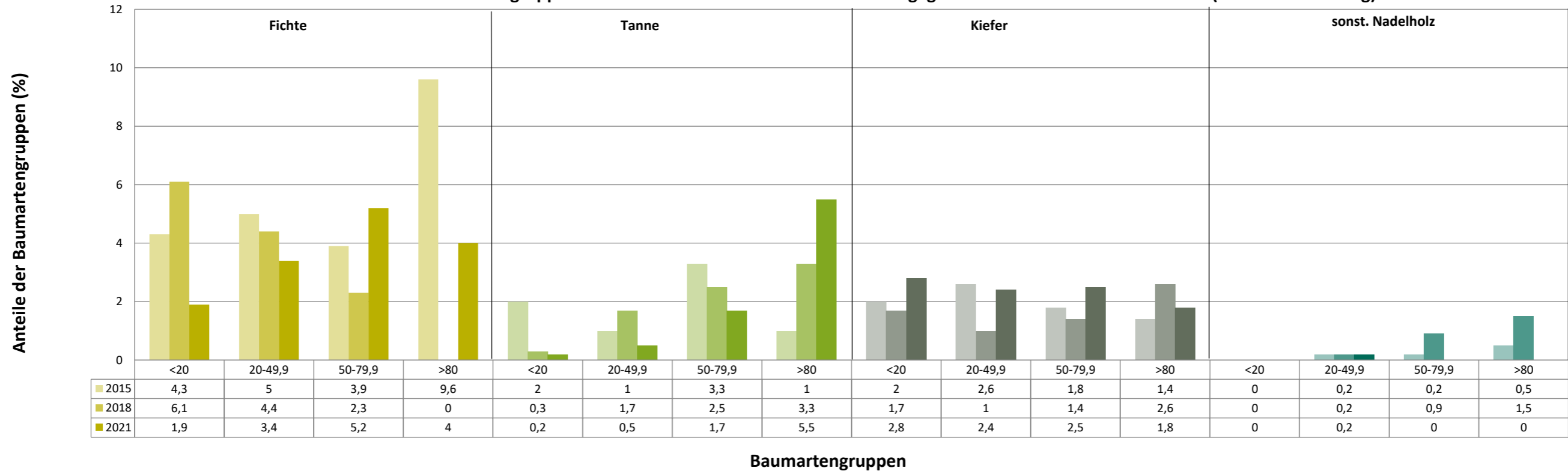
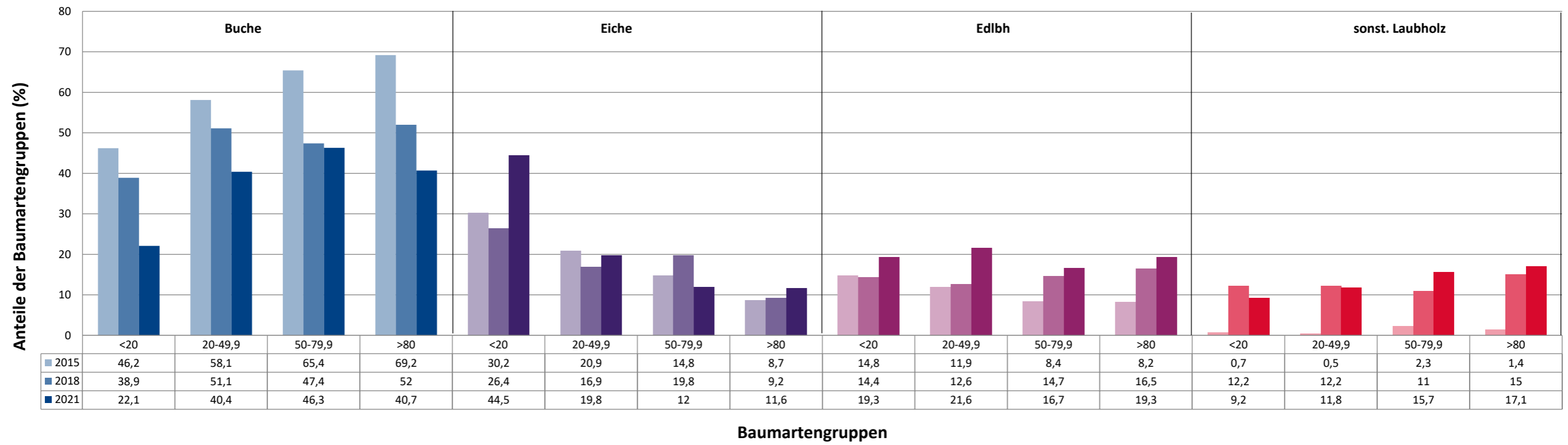


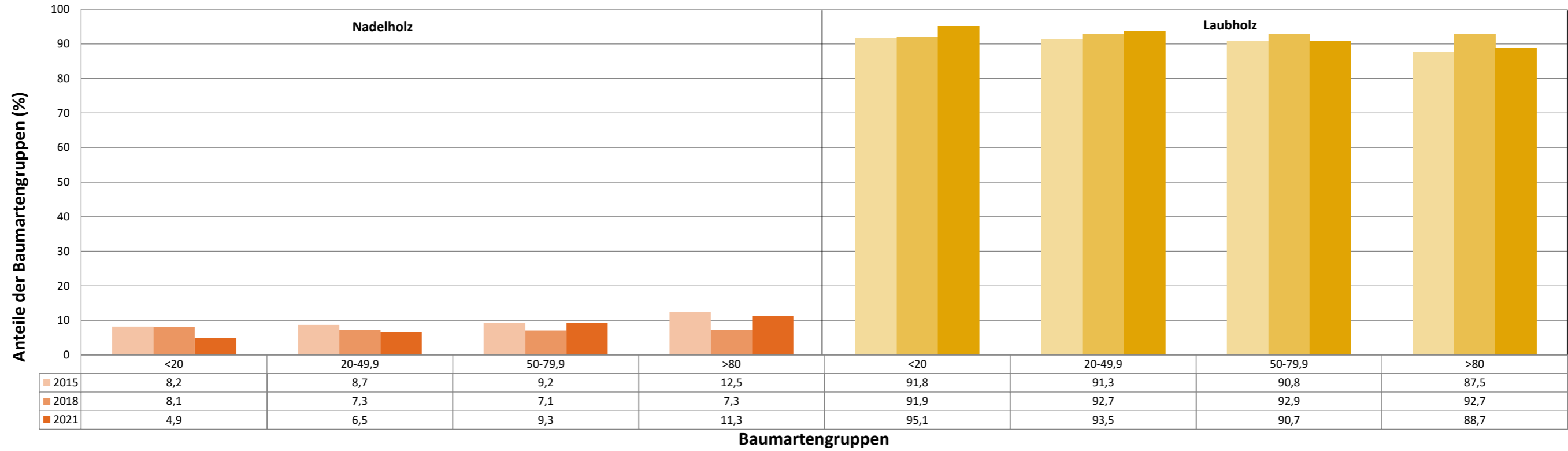
Anteile der Baumartengruppen in verschiedenen Höhenstufen für die Hegegemeinschaft 412 - Aurach Maintal (Landkreis Bamberg)



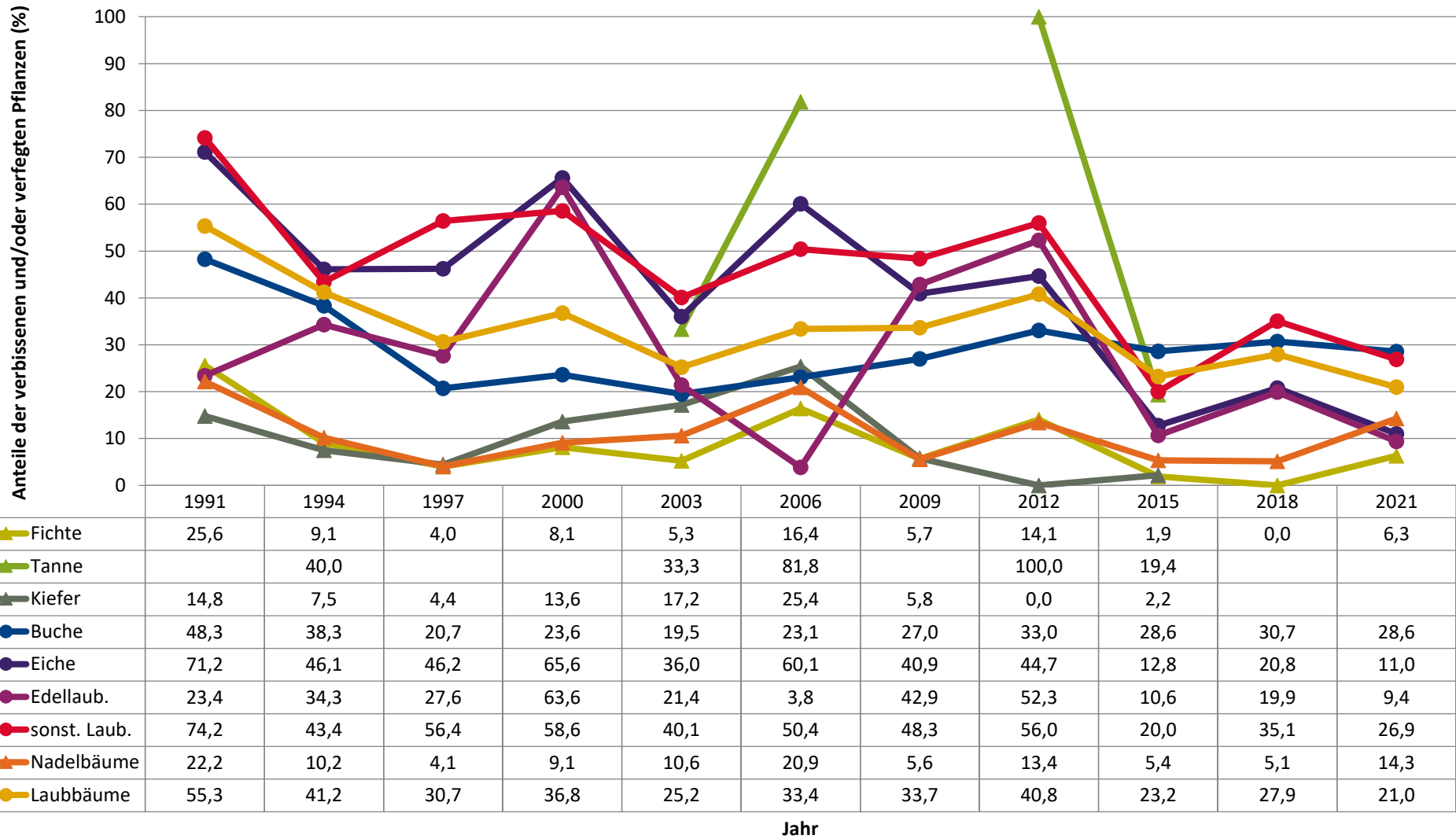
Anteile der Baumartengruppen in verschiedenen Höhenstufen für die Hegegemeinschaft 412 - Aurach Maintal (Landkreis Bamberg)



Anteile der Baumartengruppen in verschiedenen Höhenstufen für die Hegegemeinschaft 412 - Aurach Maintal (Landkreis Bamberg)

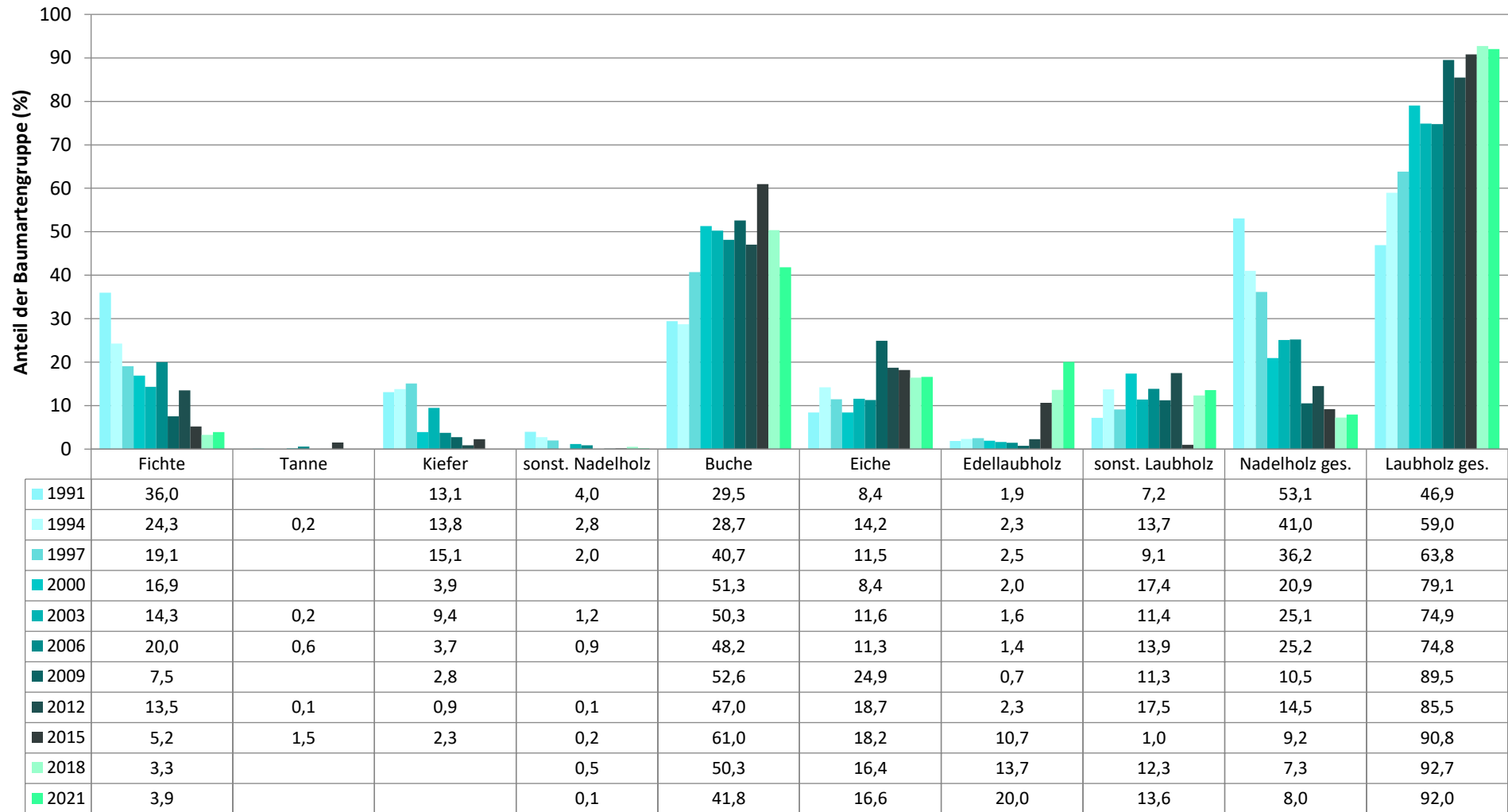


Zeitreihe der Anteile der Pflanzen mit Verbiss und/oder Fegeschäden
Höhenbereich: ab 20 Zentimeter bis zur maximalen Verbisshöhe
Hegegemeinschaft 412 - Aurach Maintal (Landkreis Bamberg)



**Zeitreihe der Baumartenanteile der aufgenommenen Verjüngungspflanzen
Höhenbereich: ab 20 Zentimeter Höhe bis zur maximalen Verbisshöhe
Hegegemeinschaft 412 - Aurach Maintal (Landkreis Bamberg)**

2021

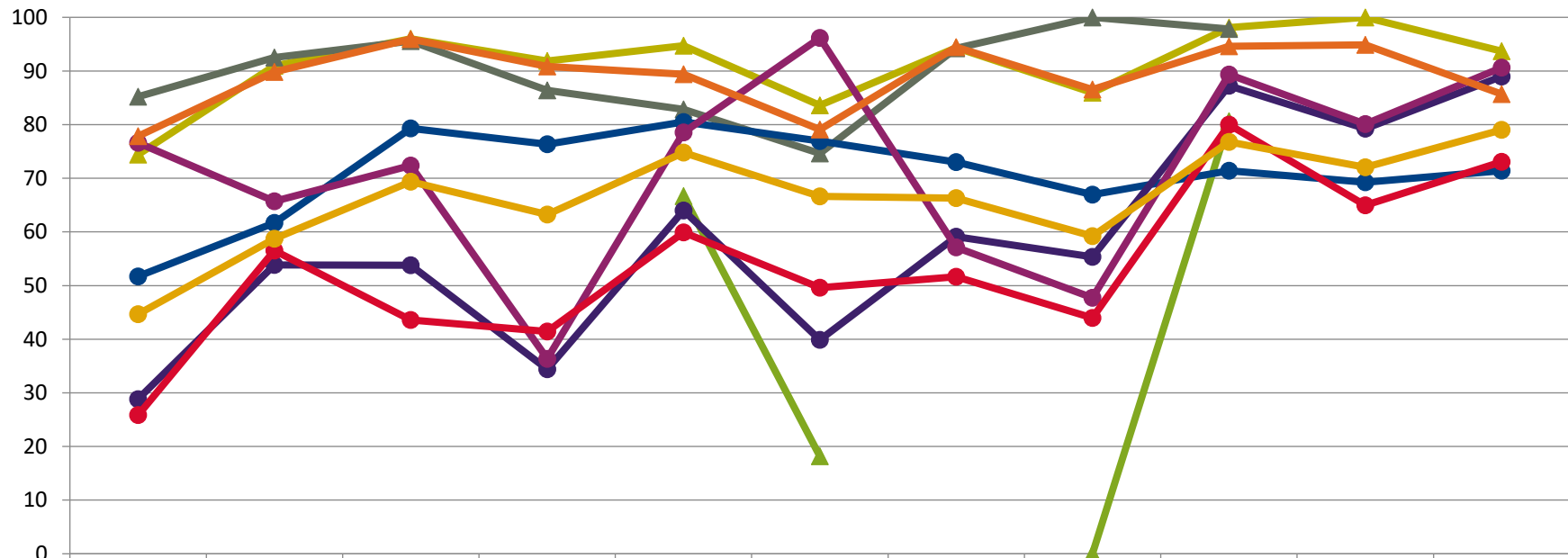


Baumartengruppe

Zeitreihe der Anteile der Pflanzen ohne Verbiss und ohne Fegeschäden
Höhenbereich: ab 20 Zentimeter bis zur maximalen Verbisshöhe
Hegegemeinschaft 412 - Aurach Maintal (Landkreis Bamberg)

2021

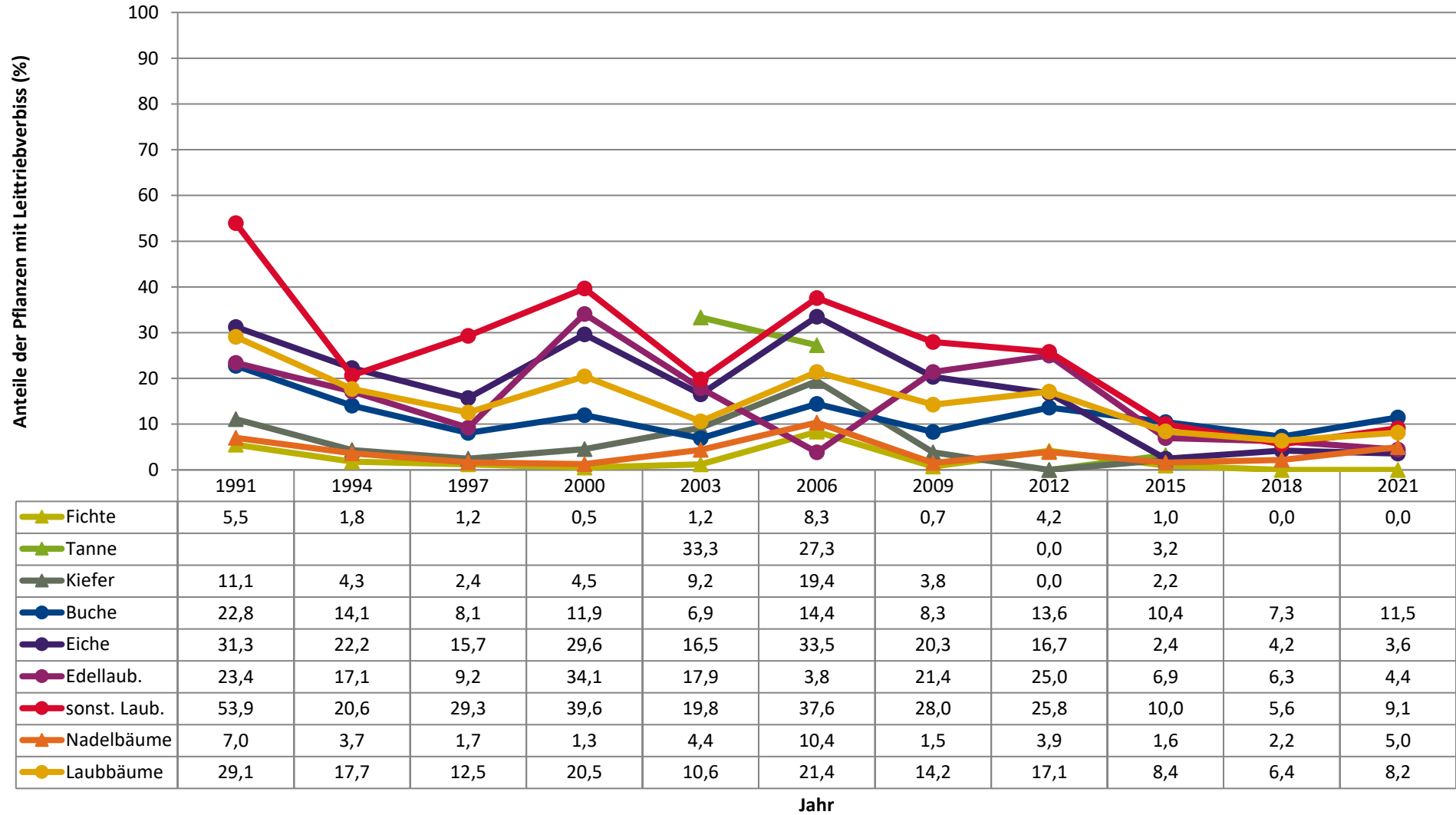
Anteile der unverbissenen und unverfegten Pflanzen (%)



	1991	1994	1997	2000	2003	2006	2009	2012	2015	2018	2021
▲ Fichte	74,4	90,9	96,0	91,9	94,7	83,6	94,3	85,9	98,1	100,0	93,7
▲ Tanne		60,0			66,7	18,2		0,0	80,6		
▲ Kiefer	85,2	92,5	95,6	86,4	82,8	74,6	94,2	100,0	97,8		
● Buche	51,7	61,7	79,3	76,4	80,5	76,9	73,0	67,0	71,4	69,3	71,4
● Eiche	28,8	53,9	53,8	34,4	64,0	39,9	59,1	55,3	87,2	79,2	89,0
● Edellaub.	76,6	65,7	72,4	36,4	78,6	96,2	57,1	47,7	89,4	80,1	90,6
● sonst. Laub.	25,8	56,6	43,6	41,4	59,9	49,6	51,7	44,0	80,0	64,9	73,1
▲ Nadelbäume	77,8	89,8	95,9	90,9	89,4	79,1	94,4	86,6	94,6	94,9	85,7
● Laubbäume	44,7	58,8	69,3	63,2	74,8	66,6	66,3	59,2	76,8	72,1	79,0

Jahr

Zeitreihe der Anteile der Pflanzen mit Leittriebverbiss
Höhenbereich: ab 20 Zentimeter bis zur maximalen Verbisshöhe
Hegegemeinschaft 412 - Aurach Maintal (Landkreis Bamberg)



Anteile der Baumartengruppen in den verschiedenen Höhenstufen
Verteilung der Pflanzen ab 20 Zentimeter bis zur maximalen Verbisshöhe auf drei Höhenstufen
Hegegemeinschaft 412 - Aurach Maintal (Landkreis Bamberg)

2021

Baumartengruppe	Aufgenommene Pflanzen insgesamt						Pflanzen ohne Verbiss und ohne Fegeschaden						Pflanzen mit Verbiss und/oder Fegeschaden					
	20 - 49,9 cm		50 - 79,9 cm		80 cm - max. Verbisshöhe		20 - 49,9 cm		50 - 79,9 cm		80 cm - max. Verbisshöhe		20 - 49,9 cm		50 - 79,9 cm		80 cm - max. Verbisshöhe	
	Anzahl	Anteil (%)	Anzahl	Anteil (%)	Anzahl	Anteil (%)	Anzahl	Anteil (%)	Anzahl	Anteil (%)	Anzahl	Anteil (%)	Anzahl	Anteil (%)	Anzahl	Anteil (%)	Anzahl	Anteil (%)
Fichte	41	3,4	25	5,2	13	4	36	87,8	25	100	13	100	5	12,2	0	0	0	0
Tanne	6	0,5	8	1,7	18	5,5	5	83,3	5	62,5	18	100	1	16,7	3	37,5	0	0
Kiefer	29	2,4	12	2,5	6	1,8	18	62,1	9	75	6	100	11	37,9	3	25	0	0
Sonstiges Nadelholz	3	0,2	0	0	0	0	3	100	0	0	0	0	0	0	0	0	0	0
Nadelholz gesamt	79	6,5	45	9,3	37	11,3	62	78,5	39	86,7	37	100	17	21,5	6	13,3	0	0
Buche	490	40,4	224	46,3	133	40,7	343	70	157	70,1	105	78,9	147	30	67	29,9	28	21,1
Eiche	240	19,8	58	12	38	11,6	211	87,9	54	93,1	34	89,5	29	12,1	4	6,9	4	10,5
Edellaubholz	262	21,6	81	16,7	63	19,3	241	92	72	88,9	55	87,3	21	8	9	11,1	8	12,7
Sonstiges Laubholz	143	11,8	76	15,7	56	17,1	103	72	59	77,6	39	69,6	40	28	17	22,4	17	30,4
Laubholz gesamt	1135	93,5	439	90,7	290	88,7	898	79,1	342	77,9	233	80,3	237	20,9	97	22,1	57	19,7
Alle Baumarten	1214	100	484	100	327	100	960	79,1	381	78,7	270	82,6	254	20,9	103	21,3	57	17,4

Auswertung der Verjüngungsinventur 2021 für die Hegegemeinschaft 412 - Aurach Maintal (Landkreis Bamberg)
 Anzahl der erfassten Verjüngungsflächen: 31, davon ungeschützt: 25, teilweise geschützt: 2, vollständig geschützt: 4

2021

Verjüngungspflanzen ab 20 Zentimeter Höhe bis zur maximalen Verbisshöhe

Baumartengruppe	Aufgenommene Pflanzen insgesamt		Pflanzen ohne Verbiss und ohne Fegeschaden		Pflanzen mit Verbiss und/oder Fegeschaden		Pflanzen mit Leittriebverbiss		Pflanzen mit Verbiss im oberen Drittel		Pflanzen mit Fegeschaden	
	Anzahl	Anteil (%)	Anzahl	Anteil (%)	Anzahl	Anteil (%)	Anzahl	Anteil (%)	Anzahl	Anteil (%)	Anzahl	Anteil (%)
Fichte	79	3,9	74	93,7	5	6,3	0	0	5	6,3	0	0
Tanne	32	1,6	28	87,5	4	12,5	2	6,2	4	12,5	0	0
Kiefer	47	2,3	33	70,2	14	29,8	6	12,8	14	29,8	1	2,1
Sonst. Nadelholz	3	0,1	3	100	0	0	0	0	0	0	0	0
Nadelholz gesamt	161	8	138	85,7	23	14,3	8	5	23	14,3	1	0,6
Buche	847	41,8	605	71,4	242	28,6	97	11,5	240	28,3	3	0,4
Eiche	336	16,6	299	89	37	11	12	3,6	37	11	0	0
Edellaubholz	406	20	368	90,6	38	9,4	18	4,4	36	8,9	2	0,5
Sonst. Laubholz	275	13,6	201	73,1	74	26,9	25	9,1	72	26,2	2	0,7
Laubholz gesamt	1864	92	1473	79	391	21	152	8,2	385	20,7	7	0,4
Alle Baumarten	2025	100	1611	79,6	414	20,4	160	7,9	408	20,1	8	0,4

Verjüngungspflanzen kleiner 20 Zentimeter Höhe

Baumartengruppe	Aufgenommene Pflanzen insgesamt		Pflanzen ohne Verbiss im oberen Drittel		Pflanzen mit Verbiss im oberen Drittel	
	Anzahl	Anteil (%)	Anzahl	Anteil (%)	Anzahl	Anteil (%)
Fichte	9	1,9	9	100	0	0
Tanne	1	0,2	0	0	1	100
Kiefer	13	2,8	9	69,2	4	30,8
Sonst. Nadelholz	0	0	0	0	0	0
Nadelholz gesamt	23	4,9	18	78,3	5	21,7
Buche	103	22,1	86	83,5	17	16,5
Eiche	208	44,5	178	85,6	30	14,4
Edellaubholz	90	19,3	87	96,7	3	3,3
Sonst. Laubholz	43	9,2	35	81,4	8	18,6
Laubholz gesamt	444	95,1	386	86,9	58	13,1
Alle Baumarten	467	100	404	86,5	63	13,5

Verjüngungspflanzen über Verbisshöhe (Erhebung von Fegeschäden)

Baumartengruppe	Aufgenommene Pflanzen insgesamt		Pflanzen ohne Fegeschaden		Pflanzen mit Fegeschaden	
	Anzahl	Anteil (%)	Anzahl	Anteil (%)	Anzahl	Anteil (%)
Fichte	5	3,6	5	100	0	0
Tanne	0	0	0	0	0	0
Kiefer	1	0,7	1	100	0	0
Sonst. Nadelholz	2	1,4	2	100	0	0
Nadelholz gesamt	8	5,8	8	100	0	0
Buche	68	48,9	64	94,1	4	5,9
Eiche	17	12,2	17	100	0	0
Edellaubholz	24	17,3	24	100	0	0
Sonst. Laubholz	22	15,8	18	81,8	4	18,2
Laubholz gesamt	131	94,2	123	93,9	8	6,1
Alle Baumarten	139	100	131	94,2	8	5,8