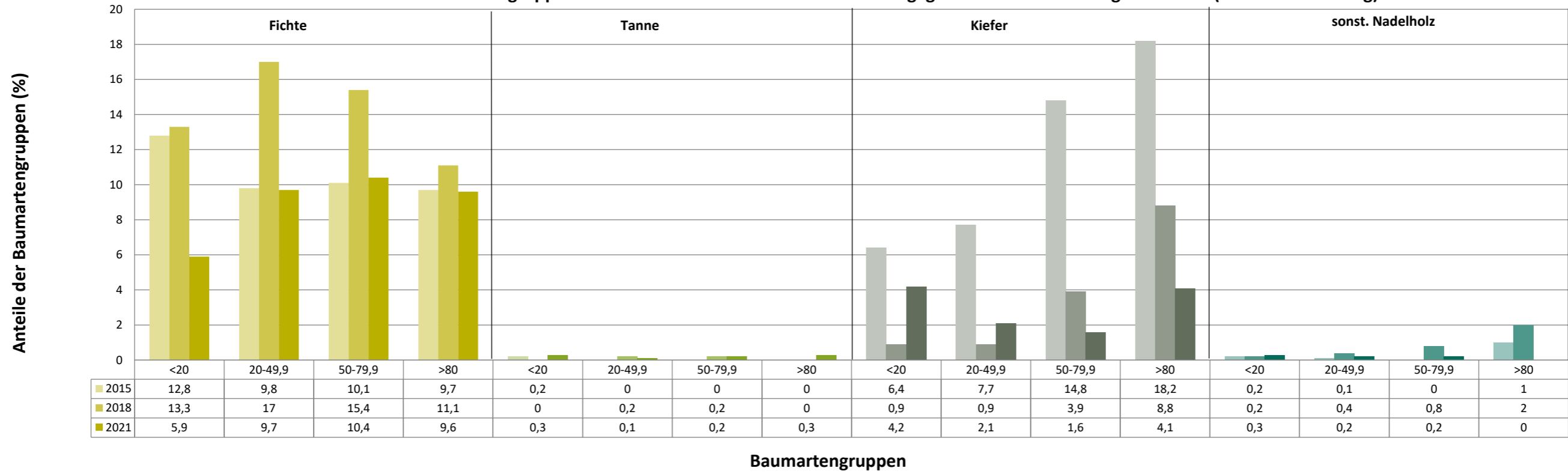
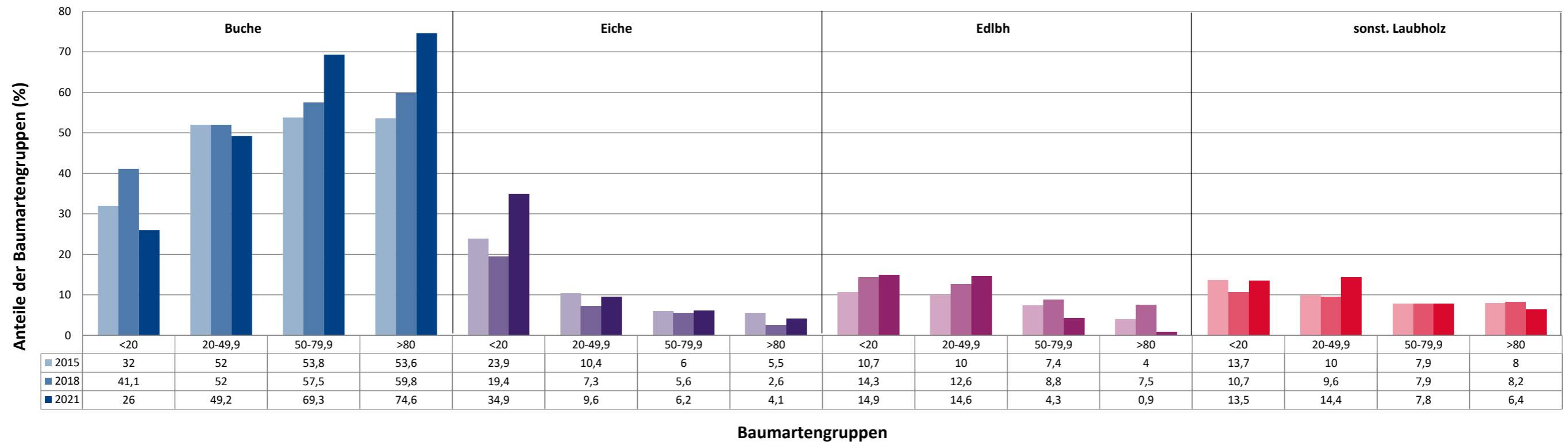


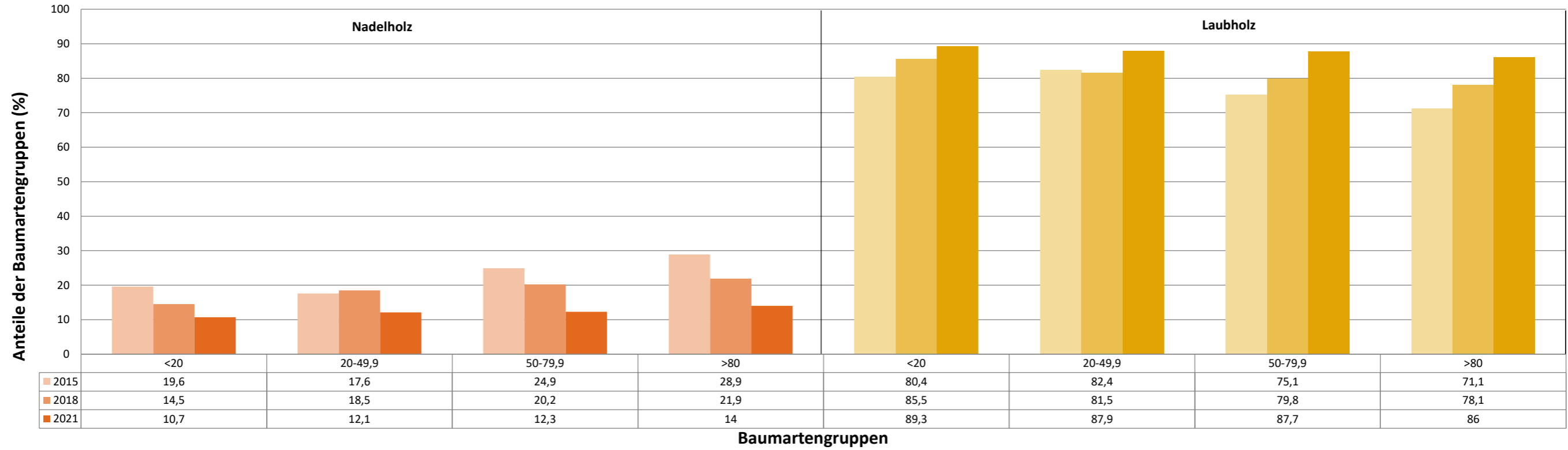
Anteile der Baumartengruppen in verschiedenen Höhenstufen für die Hegegemeinschaft 413 - Steigerwald-Ost (Landkreis Bamberg)



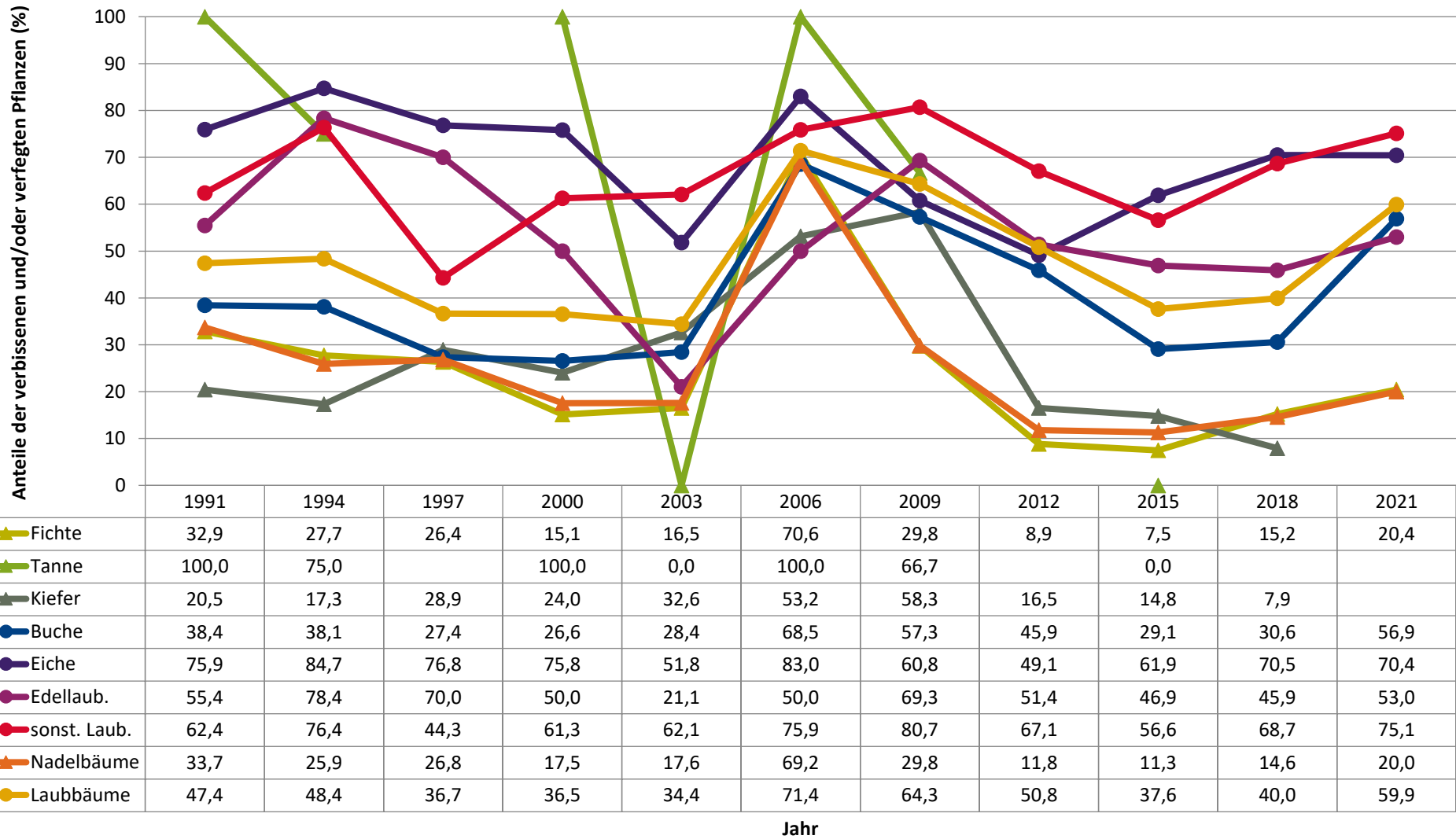
Anteile der Baumartengruppen in verschiedenen Höhenstufen für die Hegegemeinschaft 413 - Steigerwald-Ost (Landkreis Bamberg)



Anteile der Baumartengruppen in verschiedenen Höhenstufen für die Hegegemeinschaft 413 - Steigerwald-Ost (Landkreis Bamberg)

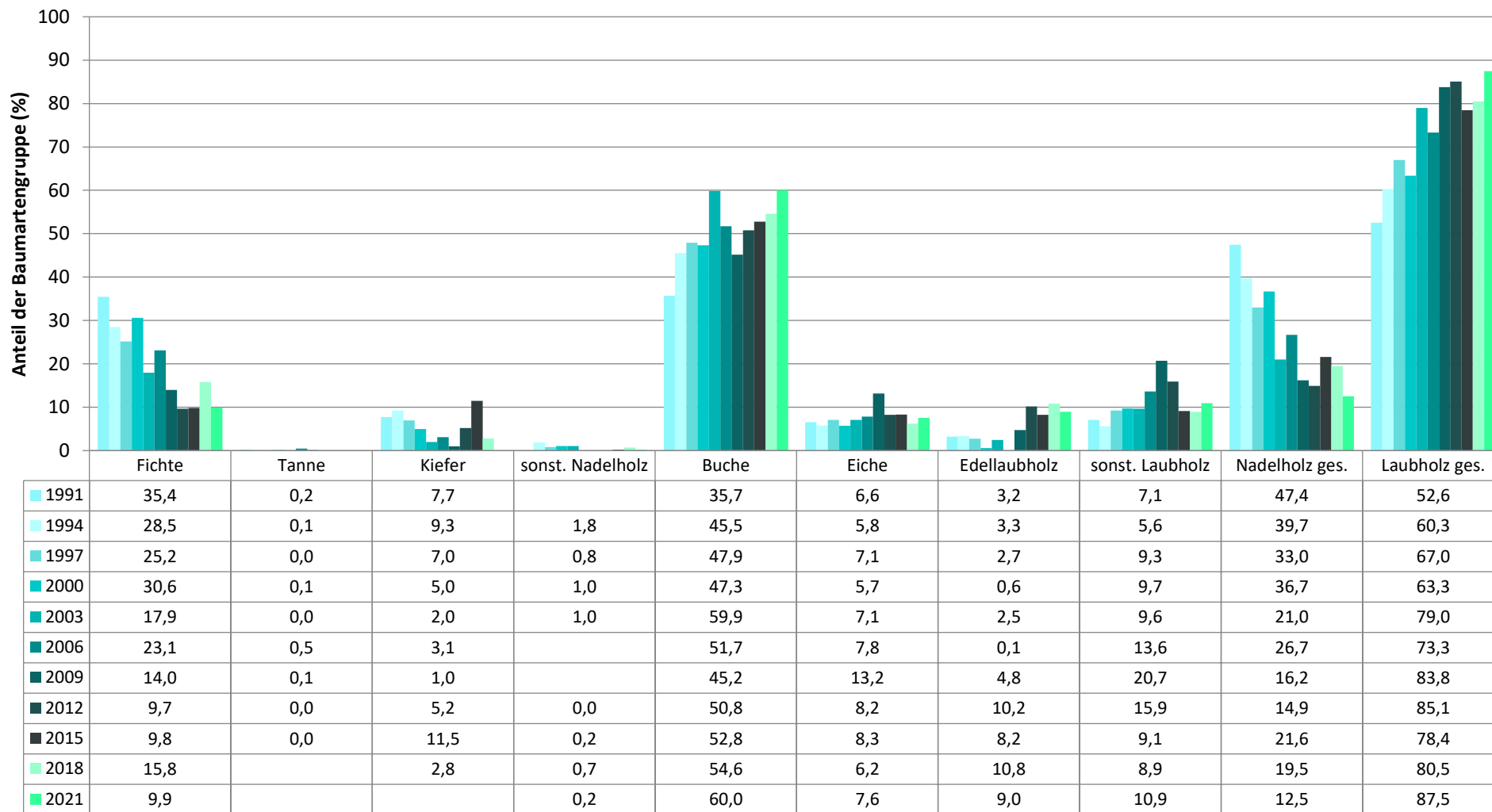


Zeitreihe der Anteile der Pflanzen mit Verbiss und/oder Fegeschäden
Höhenbereich: ab 20 Zentimeter bis zur maximalen Verbisshöhe
Hegegemeinschaft 413 - Steigerwald-Ost (Landkreis Bamberg)



Zeitreihe der Baumartenanteile der aufgenommenen Verjüngungspflanzen
Höhenbereich: ab 20 Zentimeter Höhe bis zur maximalen Verbisshöhe
Hegegemeinschaft 413 - Steigerwald-Ost (Landkreis Bamberg)

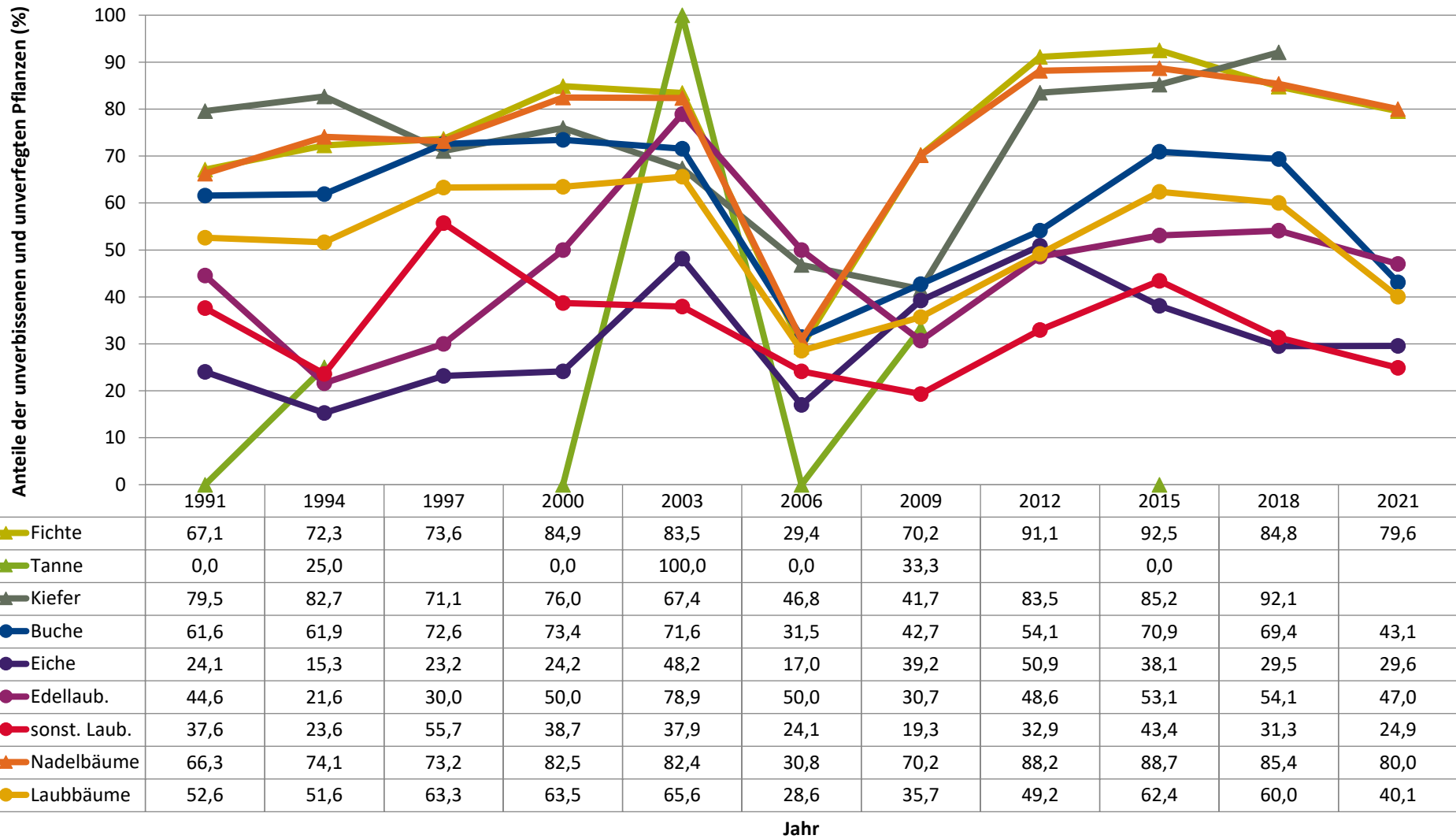
2021



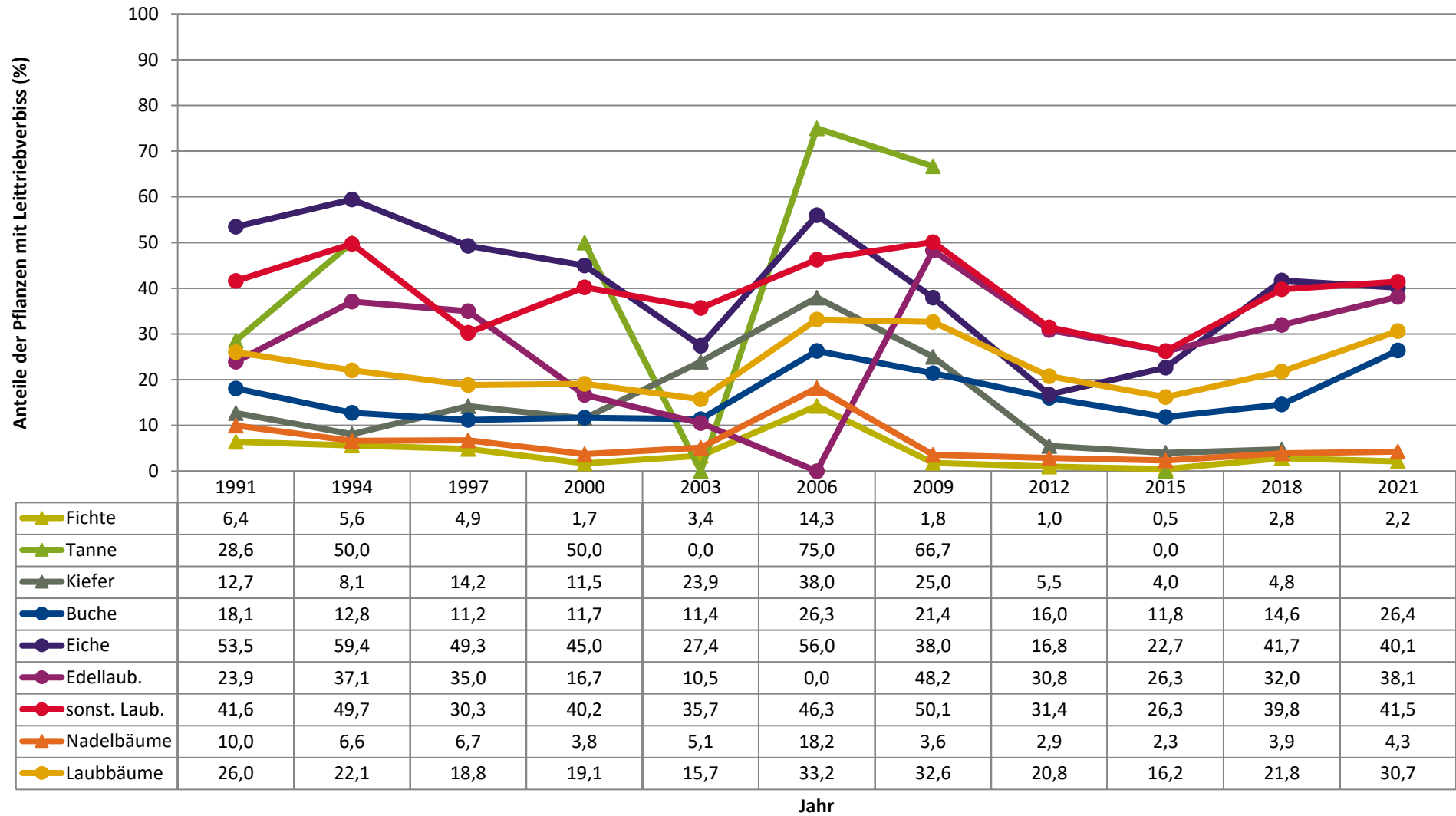
Baumartengruppe

**Zeitreihe der Anteile der Pflanzen ohne Verbiss und ohne Fegeschäden
Höhenbereich: ab 20 Zentimeter bis zur maximalen Verbisshöhe
Hegegemeinschaft 413 - Steigerwald-Ost (Landkreis Bamberg)**

2021



**Zeitreihe der Anteile der Pflanzen mit Leittriebverbiss
Höhenbereich: ab 20 Zentimeter bis zur maximalen Verbisshöhe
Hegegemeinschaft 413 - Steigerwald-Ost (Landkreis Bamberg)**



Anteile der Baumartengruppen in den verschiedenen Höhenstufen
Verteilung der Pflanzen ab 20 Zentimeter bis zur maximalen Verbisshöhe auf drei Höhenstufen
Hegegemeinschaft 413 - Steigerwald-Ost (Landkreis Bamberg)

2021

Baumartengruppe	Aufgenommene Pflanzen insgesamt						Pflanzen ohne Verbiss und ohne Fegeschaden						Pflanzen mit Verbiss und/oder Fegeschaden					
	20 - 49,9 cm		50 - 79,9 cm		80 cm - max. Verbisshöhe		20 - 49,9 cm		50 - 79,9 cm		80 cm - max. Verbisshöhe		20 - 49,9 cm		50 - 79,9 cm		80 cm - max. Verbisshöhe	
	Anzahl	Anteil (%)	Anzahl	Anteil (%)	Anzahl	Anteil (%)	Anzahl	Anteil (%)	Anzahl	Anteil (%)	Anzahl	Anteil (%)	Anzahl	Anteil (%)	Anzahl	Anteil (%)	Anzahl	Anteil (%)
Fichte	93	9,7	60	10,4	33	9,6	83	89,2	42	70	23	69,7	10	10,8	18	30	10	30,3
Tanne	1	0,1	1	0,2	1	0,3	0	0	0	0	1	100	1	100	1	100	0	0
Kiefer	20	2,1	9	1,6	14	4,1	16	80	7	77,8	14	100	4	20	2	22,2	0	0
Sonstiges Nadelholz	2	0,2	1	0,2	0	0	2	100	0	0	0	0	0	0	1	100	0	0
Nadelholz gesamt	116	12,1	71	12,3	48	14	101	87,1	49	69	38	79,2	15	12,9	22	31	10	20,8
Buche	470	49,2	399	69,3	256	74,6	226	48,1	153	38,3	106	41,4	244	51,9	246	61,7	150	58,6
Eiche	92	9,6	36	6,2	14	4,1	33	35,9	7	19,4	2	14,3	59	64,1	29	80,6	12	85,7
Edellaubholz	140	14,6	25	4,3	3	0,9	69	49,3	8	32	2	66,7	71	50,7	17	68	1	33,3
Sonstiges Laubholz	138	14,4	45	7,8	22	6,4	33	23,9	8	17,8	10	45,5	105	76,1	37	82,2	12	54,5
Laubholz gesamt	840	87,9	505	87,7	295	86	361	43	176	34,9	120	40,7	479	57	329	65,1	175	59,3
Alle Baumarten	956	100	576	100	343	100	462	48,3	225	39,1	158	46,1	494	51,7	351	60,9	185	53,9

Auswertung der Verjüngungsinventur 2021 für die Hegegemeinschaft 413 - Steigerwald-Ost (Landkreis Bamberg)
Anzahl der erfassten Verjüngungsflächen: 34, davon ungeschützt: 25, teilweise geschützt: 0, vollständig geschützt: 9

2021

Verjüngungspflanzen ab 20 Zentimeter Höhe bis zur maximalen Verbisshöhe

Baumartengruppe	Aufgenommene Pflanzen insgesamt		Pflanzen ohne Verbiss und ohne Fegeschaden		Pflanzen mit Verbiss und/oder Fegeschaden		Pflanzen mit Leittriebverbiss		Pflanzen mit Verbiss im oberen Drittel		Pflanzen mit Fegeschaden	
	Anzahl	Anteil (%)	Anzahl	Anteil (%)	Anzahl	Anteil (%)	Anzahl	Anteil (%)	Anzahl	Anteil (%)	Anzahl	Anteil (%)
Fichte	186	9,9	148	79,6	38	20,4	4	2,2	38	20,4	1	0,5
Tanne	3	0,2	1	33,3	2	66,7	1	33,3	2	66,7	0	0
Kiefer	43	2,3	37	86	6	14	5	11,6	6	14	0	0
Sonst. Nadelholz	3	0,2	2	66,7	1	33,3	0	0	1	33,3	1	33,3
Nadelholz gesamt	235	12,5	188	80	47	20	10	4,3	47	20	2	0,9
Buche	1125	60	485	43,1	640	56,9	297	26,4	634	56,4	15	1,3
Eiche	142	7,6	42	29,6	100	70,4	57	40,1	100	70,4	0	0
Edellaubholz	168	9	79	47	89	53	64	38,1	89	53	1	0,6
Sonst. Laubholz	205	10,9	51	24,9	154	75,1	85	41,5	154	75,1	0	0
Laubholz gesamt	1640	87,5	657	40,1	983	59,9	503	30,7	977	59,6	16	1
Alle Baumarten	1875	100	845	45,1	1030	54,9	513	27,4	1024	54,6	18	1

Verjüngungspflanzen kleiner 20 Zentimeter Höhe

Baumartengruppe	Aufgenommene Pflanzen insgesamt		Pflanzen ohne Verbiss im oberen Drittel		Pflanzen mit Verbiss im oberen Drittel	
	Anzahl	Anteil (%)	Anzahl	Anteil (%)	Anzahl	Anteil (%)
Fichte	17	5,9	17	100	0	0
Tanne	1	0,3	1	100	0	0
Kiefer	12	4,2	9	75	3	25
Sonst. Nadelholz	1	0,3	1	100	0	0
Nadelholz gesamt	31	10,7	28	90,3	3	9,7
Buche	75	26	63	84	12	16
Eiche	101	34,9	52	51,5	49	48,5
Edellaubholz	43	14,9	32	74,4	11	25,6
Sonst. Laubholz	39	13,5	20	51,3	19	48,7
Laubholz gesamt	258	89,3	167	64,7	91	35,3
Alle Baumarten	289	100	195	67,5	94	32,5

Verjüngungspflanzen über Verbisshöhe (Erhebung von Fegeschäden)

Baumartengruppe	Aufgenommene Pflanzen insgesamt		Pflanzen ohne Fegeschaden		Pflanzen mit Fegeschaden	
	Anzahl	Anteil (%)	Anzahl	Anteil (%)	Anzahl	Anteil (%)
Fichte	24	6,6	24	100	0	0
Tanne	0	0	0	0	0	0
Kiefer	14	3,9	14	100	0	0
Sonst. Nadelholz	0	0	0	0	0	0
Nadelholz gesamt	38	10,5	38	100	0	0
Buche	294	81,2	290	98,6	4	1,4
Eiche	8	2,2	8	100	0	0
Edellaubholz	2	0,6	2	100	0	0
Sonst. Laubholz	20	5,5	20	100	0	0
Laubholz gesamt	324	89,5	320	98,8	4	1,2
Alle Baumarten	362	100	358	98,9	4	1,1