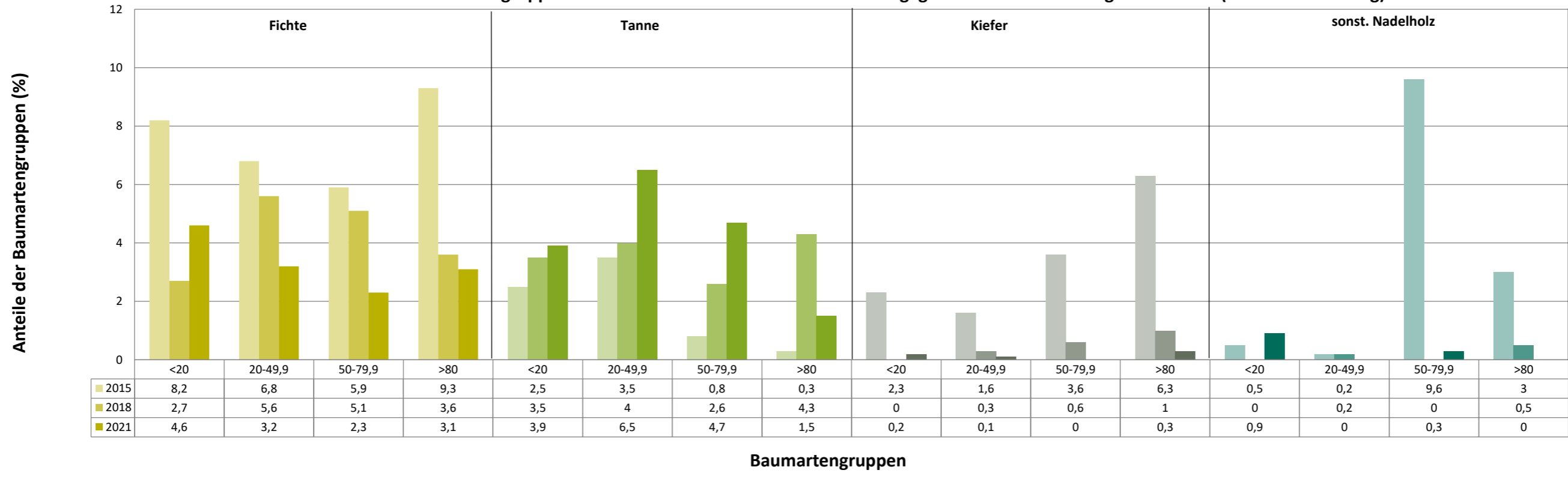
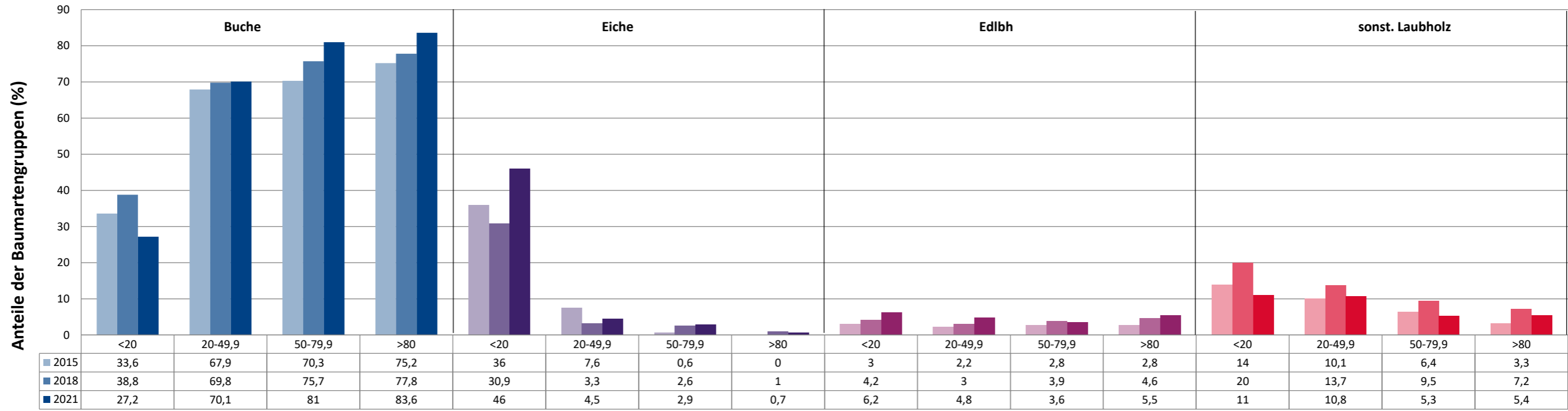


Anteile der Baumartengruppen in verschiedenen Höhenstufen für die Hegegemeinschaft 414 - Steigerwald-West (Landkreis Bamberg)

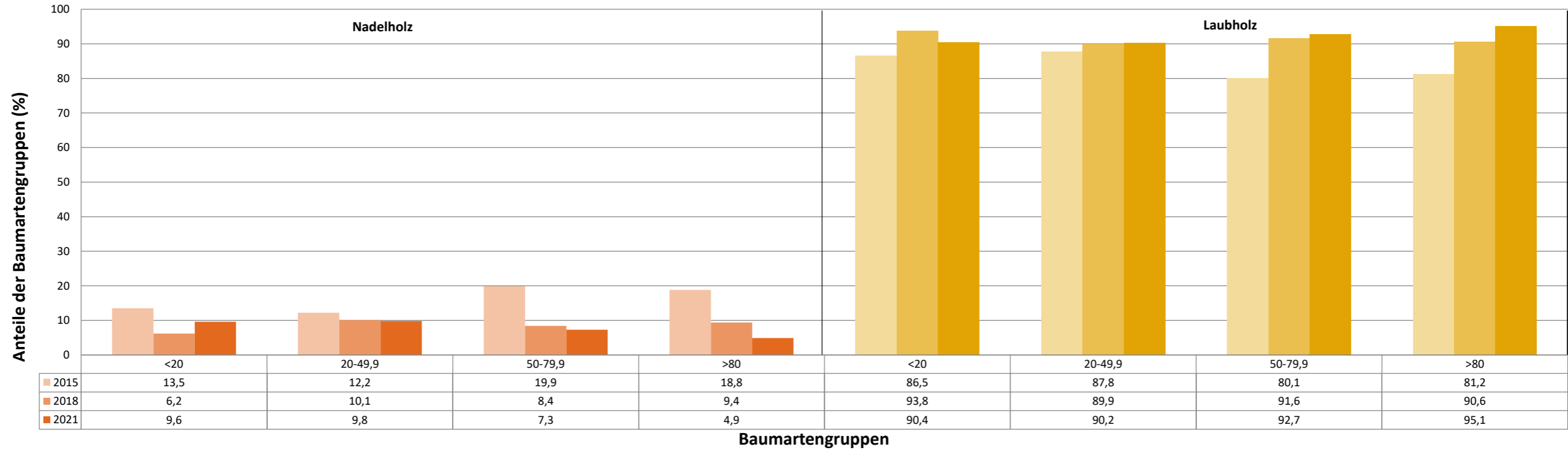


Anteile der Baumartengruppen in verschiedenen Höhenstufen für die Hegegemeinschaft 414 - Steigerwald-West (Landkreis Bamberg)



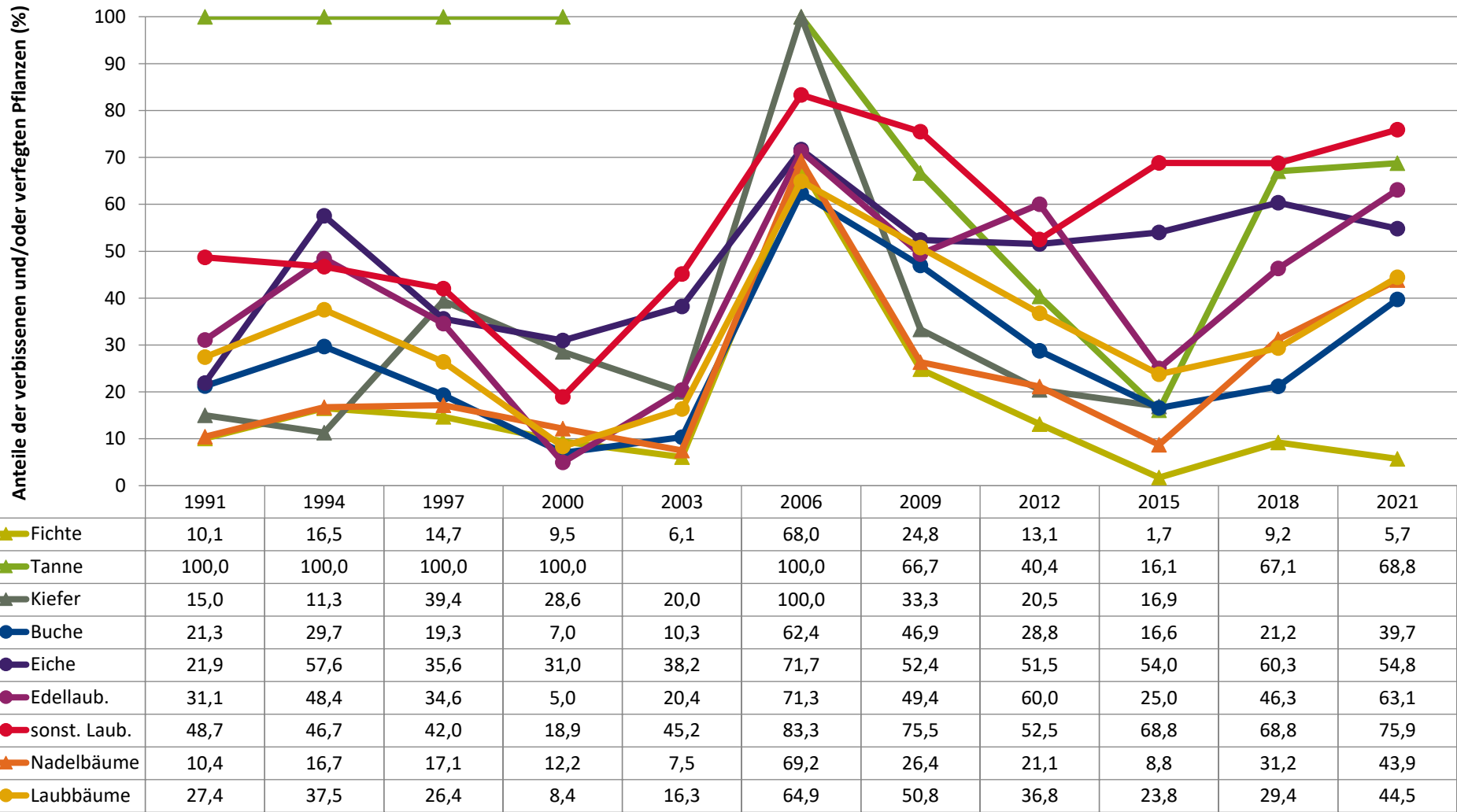
Baumartengruppen

Anteile der Baumartengruppen in verschiedenen Höhenstufen für die Hegegemeinschaft 414 - Steigerwald-West (Landkreis Bamberg)



**Zeitreihe der Anteile der Pflanzen mit Verbiss und/oder Fegeschäden**  
**Höhenbereich: ab 20 Zentimeter bis zur maximalen Verbisshöhe**  
**Hegegemeinschaft 414 - Steigerwald-West (Landkreis Bamberg)**

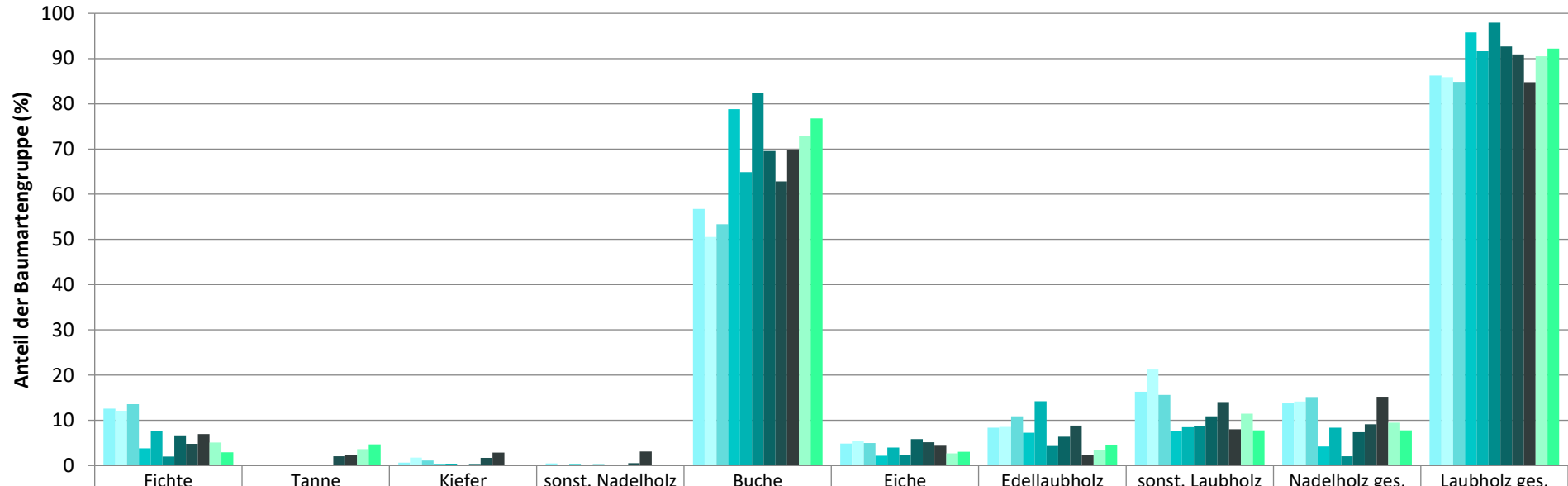
2021



Jahr

**Zeitreihe der Baumartenanteile der aufgenommenen Verjüngungspflanzen**  
**Höhenbereich: ab 20 Zentimeter Höhe bis zur maximalen Verbisshöhe**  
**Hegegemeinschaft 414 - Steigerwald-West (Landkreis Bamberg)**

2021



	Fichte	Tanne	Kiefer	sonst. Nadelholz	Buche	Eiche	Edellaubholz	sonst. Laubholz	Nadelholz ges.	Laubholz ges.
■ 1991	12,6	0,0	0,7	0,5	56,7	4,9	8,4	16,3	13,7	86,3
■ 1994	12,1	0,1	1,8	0,2	50,6	5,5	8,5	21,3	14,1	85,9
■ 1997	13,6	0,1	1,1	0,4	53,3	5,0	10,9	15,6	15,2	84,8
■ 2000	3,8	0,1	0,4		78,8	2,2	7,2	7,6	4,2	95,8
■ 2003	7,7		0,4	0,3	64,9	4,0	14,2	8,5	8,4	91,6
■ 2006	2,0	0,0	0,0		82,4	2,4	4,5	8,7	2,0	98,0
■ 2009	6,7	0,1	0,4		69,5	5,9	6,4	10,9	7,4	92,6
■ 2012	4,8	2,0	1,7	0,5	62,9	5,2	8,8	14,0	9,1	90,9
■ 2015	7,0	2,3	2,9	3,1	69,7	4,6	2,4	8,0	15,2	84,8
■ 2018	5,1	3,7		0,2	72,8	2,7	3,5	11,4	9,5	90,5
■ 2021	2,9	4,7		0,1	76,8	3,0	4,6	7,8	7,8	92,2

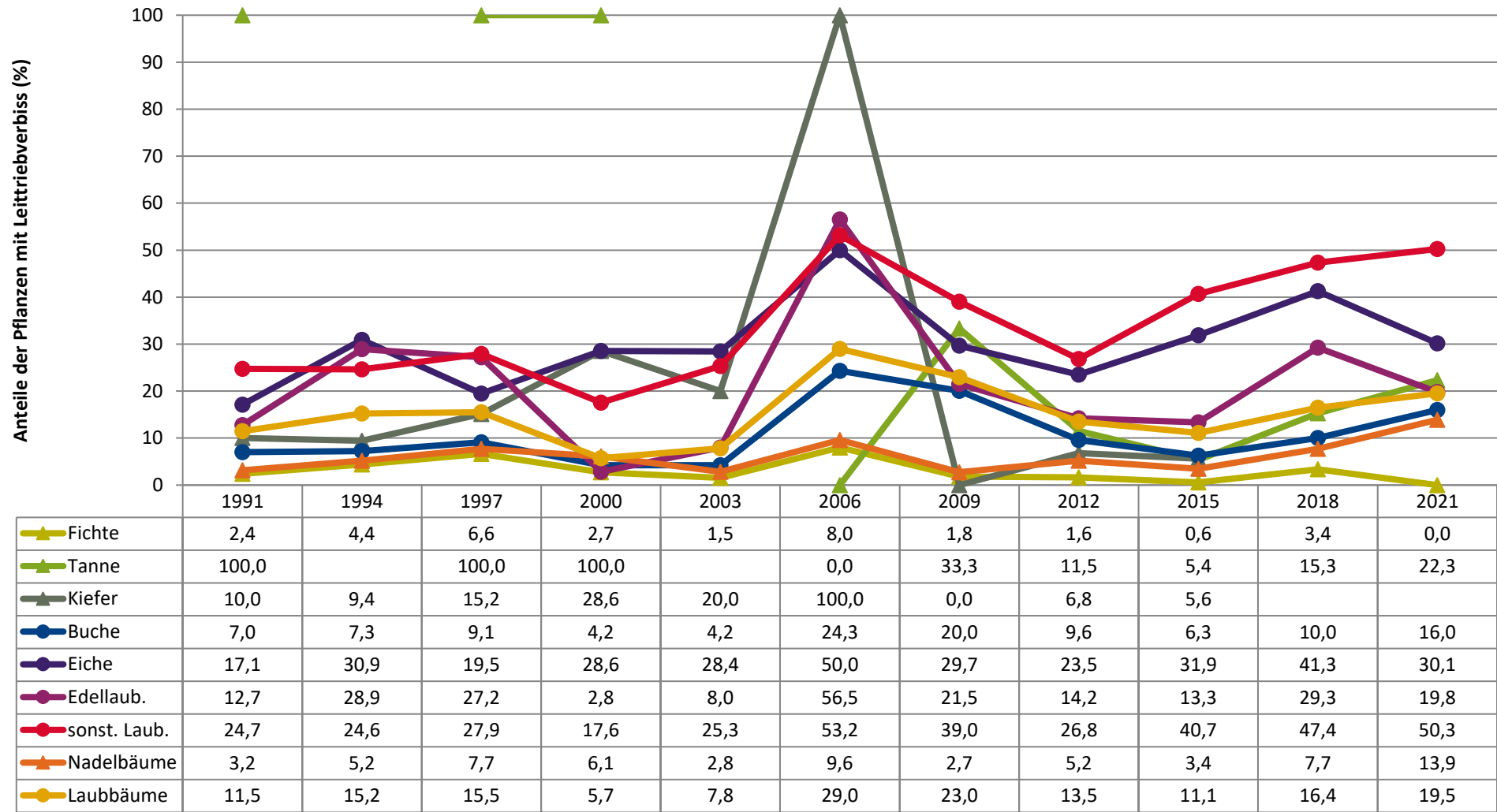
**Baumartengruppe**

**Zeitreihe der Anteile der Pflanzen ohne Verbiss und ohne Fegeschäden**  
**Höhenbereich: ab 20 Zentimeter bis zur maximalen Verbisshöhe**  
**Hegegemeinschaft 414 - Steigerwald-West (Landkreis Bamberg)**

2021



**Zeitreihe der Anteile der Pflanzen mit Leittriebverbiss**  
**Höhenbereich: ab 20 Zentimeter bis zur maximalen Verbisshöhe**  
**Hegegemeinschaft 414 - Steigerwald-West (Landkreis Bamberg)**



Jahr

**Anteile der Baumartengruppen in den verschiedenen Höhenstufen**  
**Verteilung der Pflanzen ab 20 Zentimeter bis zur maximalen Verbisshöhe auf drei Höhenstufen**  
**Hegegemeinschaft 414 - Steigerwald-West (Landkreis Bamberg)**

2021

Baumartengruppe	Aufgenommene Pflanzen insgesamt						Pflanzen ohne Verbiss und ohne Fegeschaden						Pflanzen mit Verbiss und/oder Fegeschaden					
	20 - 49,9 cm		50 - 79,9 cm		80 cm - max. Verbisshöhe		20 - 49,9 cm		50 - 79,9 cm		80 cm - max. Verbisshöhe		20 - 49,9 cm		50 - 79,9 cm		80 cm - max. Verbisshöhe	
	Anzahl	Anteil (%)	Anzahl	Anteil (%)	Anzahl	Anteil (%)	Anzahl	Anteil (%)	Anzahl	Anteil (%)	Anzahl	Anteil (%)	Anzahl	Anteil (%)	Anzahl	Anteil (%)	Anzahl	Anteil (%)
Fichte	35	3,2	16	2,3	19	3,1	32	91,4	16	100	18	94,7	3	8,6	0	0	1	5,3
Tanne	70	6,5	33	4,7	9	1,5	30	42,9	3	9,1	2	22,2	40	57,1	30	90,9	7	77,8
Kiefer	1	0,1	0	0	2	0,3	1	100	0	0	2	100	0	0	0	0	0	0
Sonstiges Nadelholz	0	0	2	0,3	0	0	0	0	1	50	0	0	0	0	1	50	0	0
<b>Nadelholz gesamt</b>	<b>106</b>	<b>9,8</b>	<b>51</b>	<b>7,3</b>	<b>30</b>	<b>4,9</b>	<b>63</b>	<b>59,4</b>	<b>20</b>	<b>39,2</b>	<b>22</b>	<b>73,3</b>	<b>43</b>	<b>40,6</b>	<b>31</b>	<b>60,8</b>	<b>8</b>	<b>26,7</b>
Buche	760	70,1	568	81	514	83,6	467	61,4	306	53,9	337	65,6	293	38,6	262	46,1	177	34,4
Eiche	49	4,5	20	2,9	4	0,7	26	53,1	7	35	0	0	23	46,9	13	65	4	100
Edellaubholz	52	4,8	25	3,6	34	5,5	23	44,2	6	24	12	35,3	29	55,8	19	76	22	64,7
Sonstiges Laubholz	117	10,8	37	5,3	33	5,4	26	22,2	9	24,3	10	30,3	91	77,8	28	75,7	23	69,7
<b>Laubholz gesamt</b>	<b>978</b>	<b>90,2</b>	<b>650</b>	<b>92,7</b>	<b>585</b>	<b>95,1</b>	<b>542</b>	<b>55,4</b>	<b>328</b>	<b>50,5</b>	<b>359</b>	<b>61,4</b>	<b>436</b>	<b>44,6</b>	<b>322</b>	<b>49,5</b>	<b>226</b>	<b>38,6</b>
<b>Alle Baumarten</b>	<b>1084</b>	<b>100</b>	<b>701</b>	<b>100</b>	<b>615</b>	<b>100</b>	<b>605</b>	<b>55,8</b>	<b>348</b>	<b>49,6</b>	<b>381</b>	<b>62</b>	<b>479</b>	<b>44,2</b>	<b>353</b>	<b>50,4</b>	<b>234</b>	<b>38</b>



Auswertung der Verjüngungsinventur 2021 für die Hegegemeinschaft 414 - Steigerwald-West (Landkreis Bamberg)

2021

Anzahl der erfassten Verjüngungsflächen: 33, davon ungeschützt: 31, teilweise geschützt: 1, vollständig geschützt: 1

Verjüngungspflanzen ab 20 Zentimeter Höhe bis zur maximalen Verbisshöhe

Baumartengruppe	Aufgenommene Pflanzen insgesamt		Pflanzen ohne Verbiss und ohne Fegeschaden		Pflanzen mit Verbiss und/oder Fegeschaden		Pflanzen mit Leittriebverbiss		Pflanzen mit Verbiss im oberen Drittel		Pflanzen mit Fegeschaden	
	Anzahl	Anteil (%)	Anzahl	Anteil (%)	Anzahl	Anteil (%)	Anzahl	Anteil (%)	Anzahl	Anteil (%)	Anzahl	Anteil (%)
Fichte	70	2,9	66	94,3	4	5,7	0	0	4	5,7	0	0
Tanne	112	4,7	35	31,2	77	68,8	25	22,3	72	64,3	8	7,1
Kiefer	3	0,1	3	100	0	0	0	0	0	0	0	0
Sonst. Nadelholz	2	0,1	1	50	1	50	1	50	1	50	0	0
<b>Nadelholz gesamt</b>	<b>187</b>	<b>7,8</b>	<b>105</b>	<b>56,1</b>	<b>82</b>	<b>43,9</b>	<b>26</b>	<b>13,9</b>	<b>77</b>	<b>41,2</b>	<b>8</b>	<b>4,3</b>
Buche	1842	76,8	1110	60,3	732	39,7	294	16	730	39,6	5	0,3
Eiche	73	3	33	45,2	40	54,8	22	30,1	40	54,8	0	0
Edellaubholz	111	4,6	41	36,9	70	63,1	22	19,8	70	63,1	0	0
Sonst. Laubholz	187	7,8	45	24,1	142	75,9	94	50,3	142	75,9	0	0
<b>Laubholz gesamt</b>	<b>2213</b>	<b>92,2</b>	<b>1229</b>	<b>55,5</b>	<b>984</b>	<b>44,5</b>	<b>432</b>	<b>19,5</b>	<b>982</b>	<b>44,4</b>	<b>5</b>	<b>0,2</b>
<b>Alle Baumarten</b>	<b>2400</b>	<b>100</b>	<b>1334</b>	<b>55,6</b>	<b>1066</b>	<b>44,4</b>	<b>458</b>	<b>19,1</b>	<b>1059</b>	<b>44,1</b>	<b>13</b>	<b>0,5</b>

Verjüngungspflanzen kleiner 20 Zentimeter Höhe

Baumartengruppe	Aufgenommene Pflanzen insgesamt		Pflanzen ohne Verbiss im oberen Drittel		Pflanzen mit Verbiss im oberen Drittel	
	Anzahl	Anteil (%)	Anzahl	Anteil (%)	Anzahl	Anteil (%)
Fichte	20	4,6	19	95	1	5
Tanne	17	3,9	11	64,7	6	35,3
Kiefer	1	0,2	1	100	0	0
Sonst. Nadelholz	4	0,9	1	25	3	75
<b>Nadelholz gesamt</b>	<b>42</b>	<b>9,6</b>	<b>32</b>	<b>76,2</b>	<b>10</b>	<b>23,8</b>
Buche	119	27,2	98	82,4	21	17,6
Eiche	201	46	125	62,2	76	37,8
Edellaubholz	27	6,2	16	59,3	11	40,7
Sonst. Laubholz	48	11	24	50	24	50
<b>Laubholz gesamt</b>	<b>395</b>	<b>90,4</b>	<b>263</b>	<b>66,6</b>	<b>132</b>	<b>33,4</b>
<b>Alle Baumarten</b>	<b>437</b>	<b>100</b>	<b>295</b>	<b>67,5</b>	<b>142</b>	<b>32,5</b>

Verjüngungspflanzen über Verbisshöhe (Erhebung von Fegeschäden)

Baumartengruppe	Aufgenommene Pflanzen insgesamt		Pflanzen ohne Fegeschaden		Pflanzen mit Fegeschaden	
	Anzahl	Anteil (%)	Anzahl	Anteil (%)	Anzahl	Anteil (%)
Fichte	7	1,1	7	100	0	0
Tanne	5	0,8	5	100	0	0
Kiefer	0	0	0	0	0	0
Sonst. Nadelholz	1	0,2	1	100	0	0
<b>Nadelholz gesamt</b>	<b>13</b>	<b>2,1</b>	<b>13</b>	<b>100</b>	<b>0</b>	<b>0</b>
Buche	563	89,8	560	99,5	3	0,5
Eiche	2	0,3	2	100	0	0
Edellaubholz	33	5,3	30	90,9	3	9,1
Sonst. Laubholz	16	2,6	16	100	0	0
<b>Laubholz gesamt</b>	<b>614</b>	<b>97,9</b>	<b>608</b>	<b>99</b>	<b>6</b>	<b>1</b>
<b>Alle Baumarten</b>	<b>627</b>	<b>100</b>	<b>621</b>	<b>99</b>	<b>6</b>	<b>1</b>