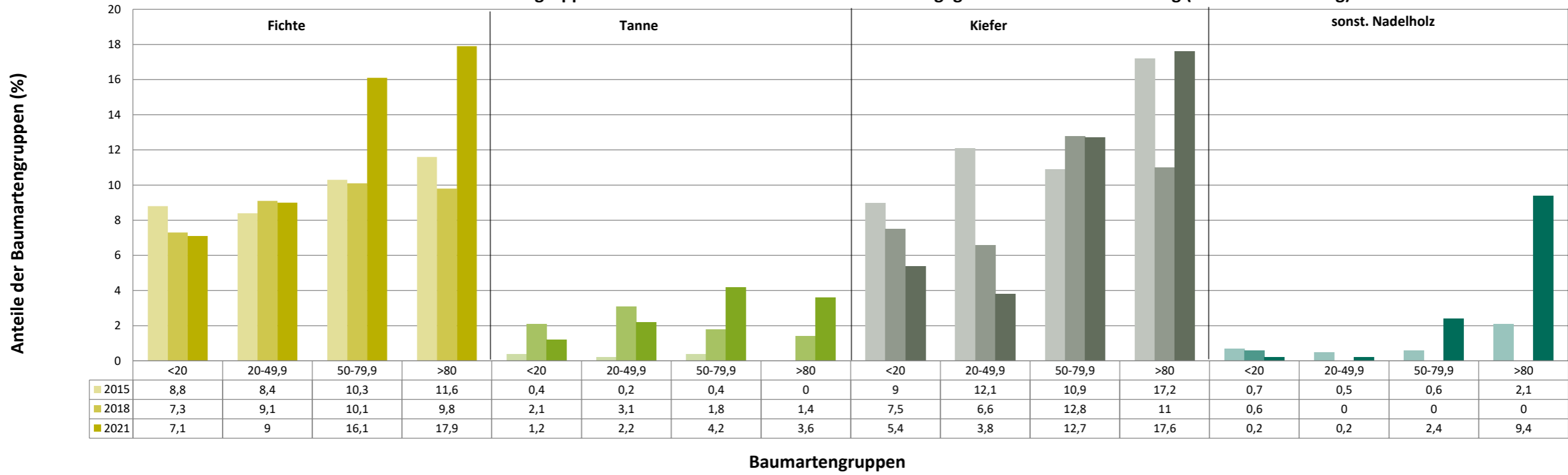
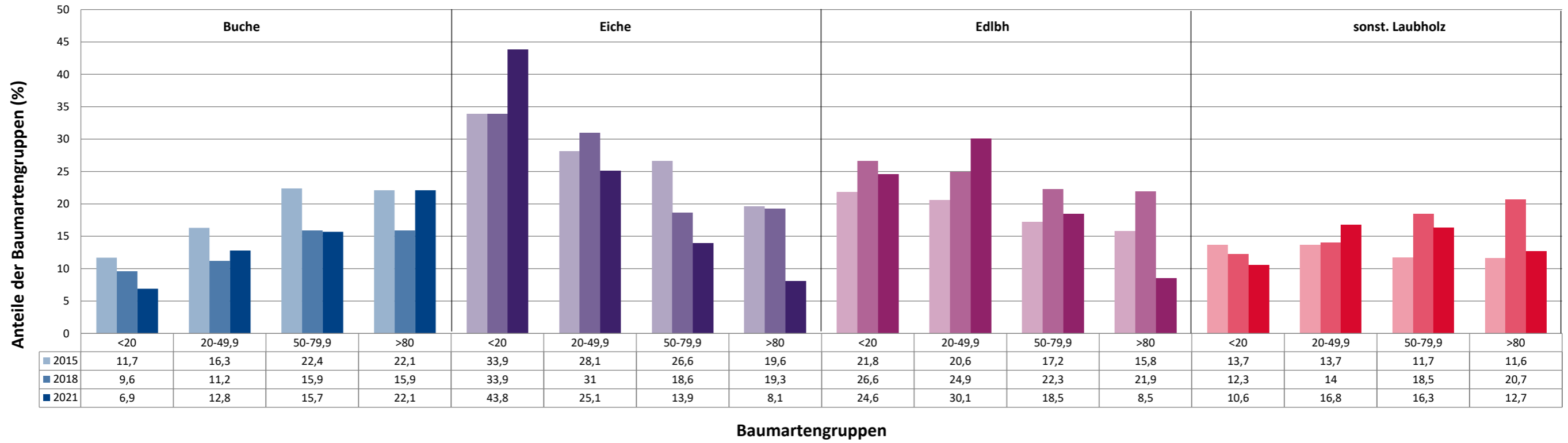


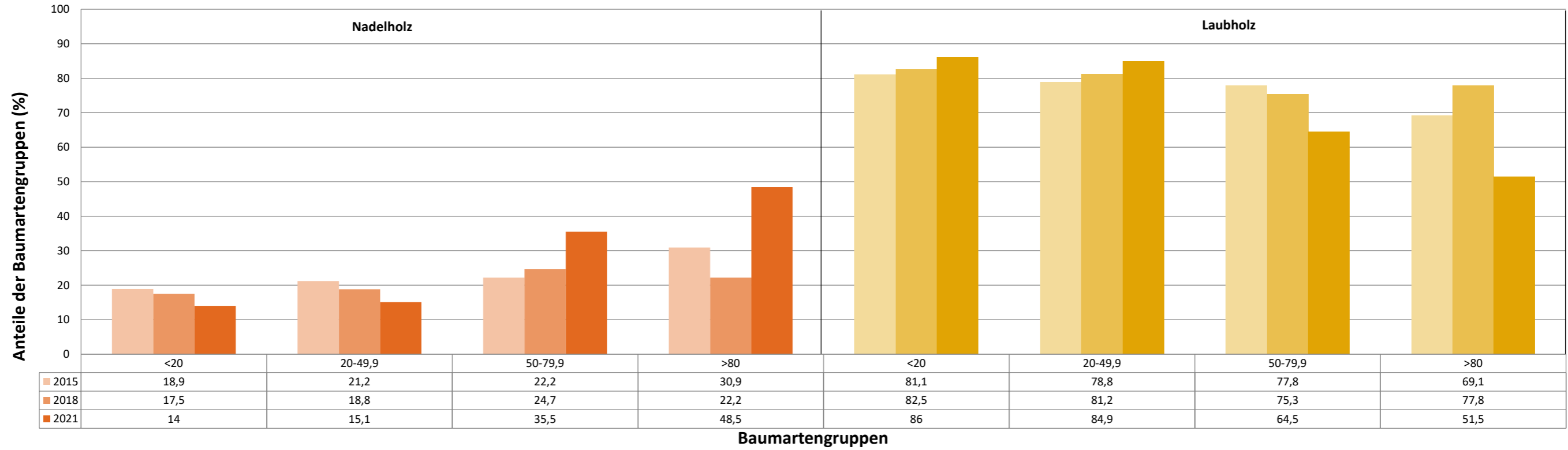
Anteile der Baumartengruppen in verschiedenen Höhenstufen für die Hegegemeinschaft 415 - Bamberg (Landkreis Bamberg)



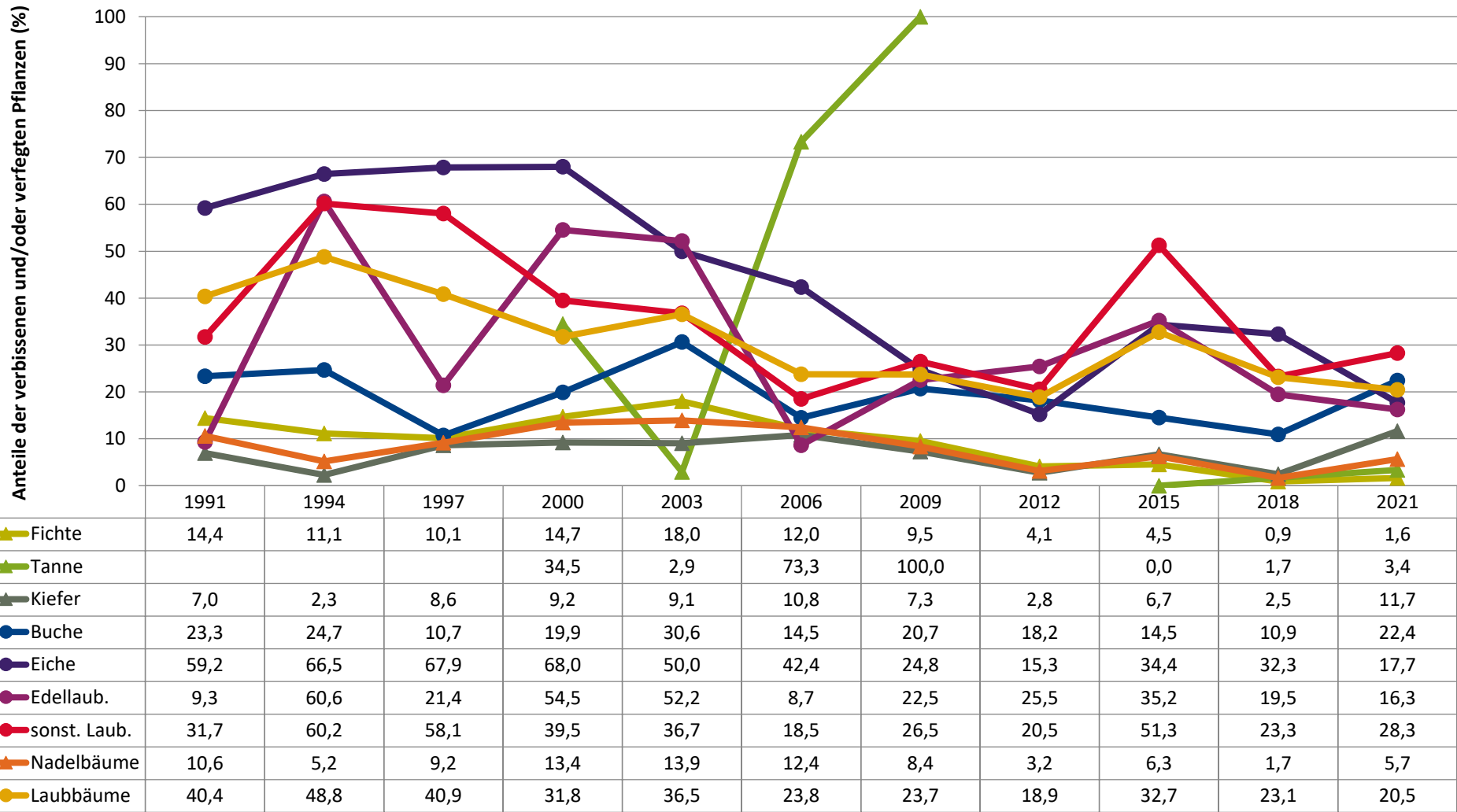
Anteile der Baumartengruppen in verschiedenen Höhenstufen für die Hegegemeinschaft 415 - Bamberg (Landkreis Bamberg)



Anteile der Baumartengruppen in verschiedenen Höhenstufen für die Hegegemeinschaft 415 - Bamberg (Landkreis Bamberg)



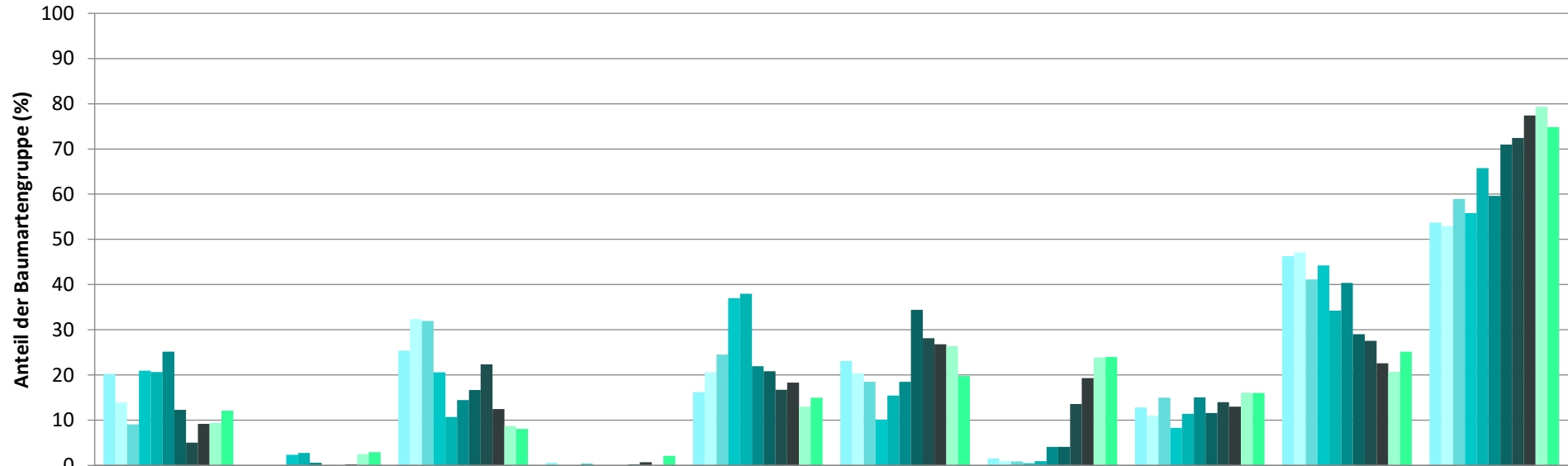
Zeitreihe der Anteile der Pflanzen mit Verbiss und/oder Fegeschäden
Höhenbereich: ab 20 Zentimeter bis zur maximalen Verbisshöhe
Hegegemeinschaft 415 - Bamberg (Landkreis Bamberg)



Jahr

Zeitreihe der Baumartenanteile der aufgenommenen Verjüngungspflanzen
Höhenbereich: ab 20 Zentimeter Höhe bis zur maximalen Verbisshöhe
Hegegemeinschaft 415 - Bamberg (Landkreis Bamberg)

2021

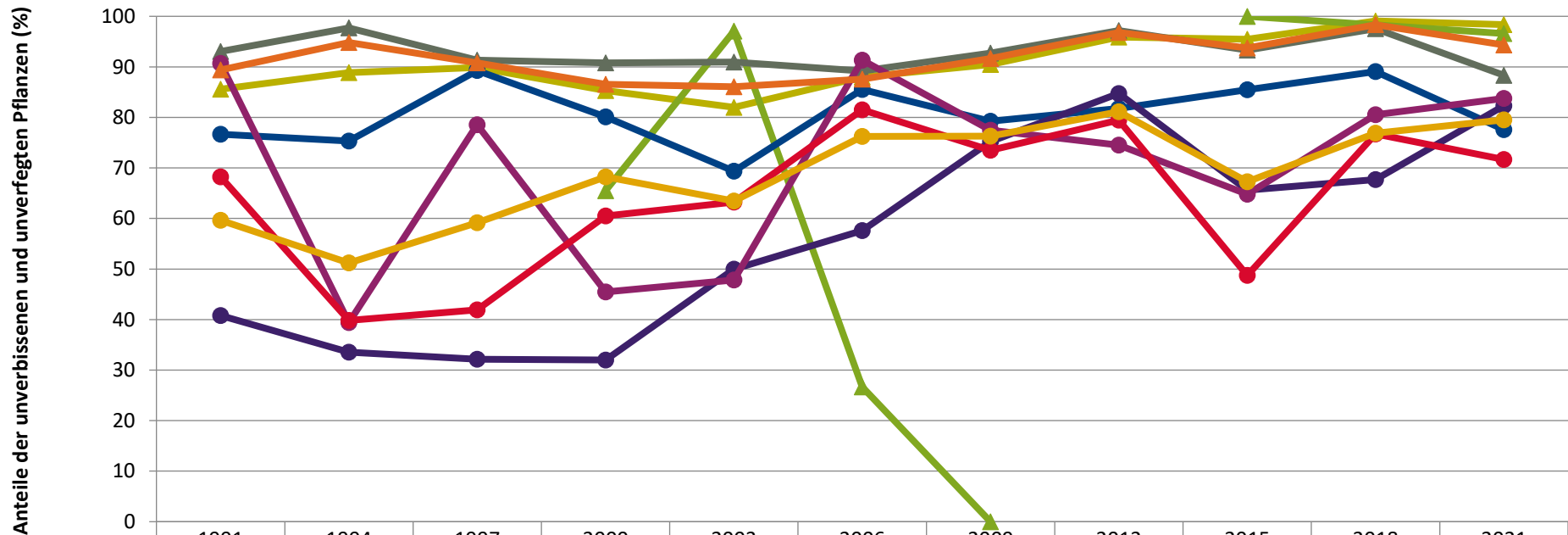


	Fichte	Tanne	Kiefer	sonst. Nadelholz	Buche	Eiche	Edellaubholz	sonst. Laubholz	Nadelholz ges.	Laubholz ges.
1991	20,3		25,4	0,6	16,2	23,1	1,5	12,8	46,3	53,7
1994	13,9		32,4		20,6	20,3	1,0	11,0	47,1	52,9
1997	9,1		31,9		24,5	18,5	0,9	15,0	41,1	58,9
2000	20,9	2,3	20,6	0,4	37,0	10,1	0,4	8,3	44,2	55,8
2003	20,6	2,7	10,7		38,0	15,4	0,9	11,4	34,2	65,8
2006	25,1	0,6	14,5		22,0	18,5	4,1	15,1	40,4	59,6
2009	12,3	0,0	16,7		20,8	34,4	4,1	11,6	29,0	71,0
2012	5,0	0,0	22,3	0,2	16,7	28,1	13,6	14,0	27,6	72,4
2015	9,2	0,2	12,5	0,7	18,3	26,8	19,3	13,0	22,6	77,4
2018	9,4	2,5	8,7	0,0	13,0	26,4	23,9	16,1	20,7	79,3
2021	12,1	2,9	8,0	2,1	15,0	19,8	24,0	16,0	25,2	74,8

Baumartengruppe

**Zeitreihe der Anteile der Pflanzen ohne Verbiss und ohne Fegeschäden
Höhenbereich: ab 20 Zentimeter bis zur maximalen Verbisshöhe
Hegegemeinschaft 415 - Bamberg (Landkreis Bamberg)**

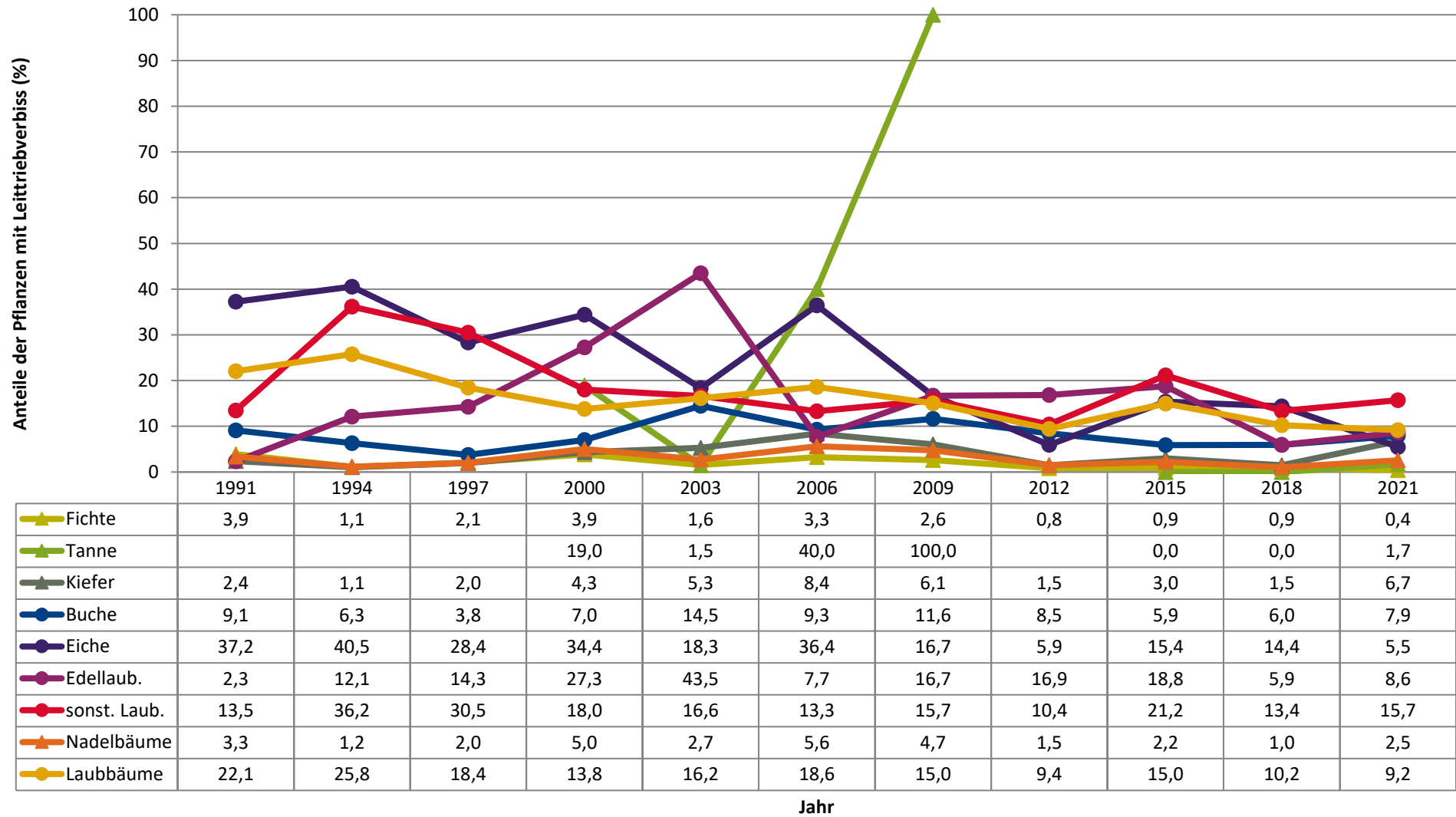
2021



	1991	1994	1997	2000	2003	2006	2009	2012	2015	2018	2021
▲ Fichte	85,6	88,9	89,9	85,3	82,0	88,0	90,5	95,9	95,5	99,1	98,4
▲ Tanne				65,5	97,1	26,7	0,0		100,0	98,3	96,6
▲ Kiefer	93,0	97,7	91,4	90,8	90,9	89,2	92,7	97,2	93,3	97,5	88,3
● Buche	76,7	75,3	89,3	80,1	69,4	85,5	79,3	81,8	85,5	89,1	77,6
● Eiche	40,8	33,5	32,1	32,0	50,0	57,6	75,2	84,7	65,6	67,7	82,3
● Edellaub.	90,7	39,4	78,6	45,5	47,8	91,3	77,5	74,5	64,8	80,5	83,7
● sonst. Laub.	68,3	39,8	41,9	60,5	63,3	81,5	73,5	79,5	48,7	76,7	71,7
▲ Nadelbäume	89,4	94,8	90,8	86,6	86,1	87,6	91,6	96,8	93,7	98,3	94,3
● Laubbäume	59,6	51,2	59,1	68,2	63,5	76,3	76,3	81,1	67,3	76,9	79,5

Jahr

Zeitreihe der Anteile der Pflanzen mit Leittriebverbiss
Höhenbereich: ab 20 Zentimeter bis zur maximalen Verbisshöhe
Hegegemeinschaft 415 - Bamberg (Landkreis Bamberg)



**Anteile der Baumartengruppen in den verschiedenen Höhenstufen
Verteilung der Pflanzen ab 20 Zentimeter bis zur maximalen Verbisshöhe auf drei Höhenstufen
Hegegemeinschaft 415 - Bamberg (Landkreis Bamberg)**

2021

Baumartengruppe	Aufgenommene Pflanzen insgesamt						Pflanzen ohne Verbiss und ohne Fegeschaden						Pflanzen mit Verbiss und/oder Fegeschaden					
	20 - 49,9 cm		50 - 79,9 cm		80 cm - max. Verbisshöhe		20 - 49,9 cm		50 - 79,9 cm		80 cm - max. Verbisshöhe		20 - 49,9 cm		50 - 79,9 cm		80 cm - max. Verbisshöhe	
	Anzahl	Anteil (%)	Anzahl	Anteil (%)	Anzahl	Anteil (%)	Anzahl	Anteil (%)	Anzahl	Anteil (%)	Anzahl	Anteil (%)	Anzahl	Anteil (%)	Anzahl	Anteil (%)	Anzahl	Anteil (%)
Fichte	110	9	80	16,1	55	17,9	106	96,4	80	100	55	100	4	3,6	0	0	0	0
Tanne	27	2,2	21	4,2	11	3,6	27	100	20	95,2	10	90,9	0	0	1	4,8	1	9,1
Kiefer	46	3,8	63	12,7	54	17,6	38	82,6	56	88,9	50	92,6	8	17,4	7	11,1	4	7,4
Sonstiges Nadelholz	2	0,2	12	2,4	29	9,4	1	50	11	91,7	27	93,1	1	50	1	8,3	2	6,9
Nadelholz gesamt	185	15,1	176	35,5	149	48,5	172	93	167	94,9	142	95,3	13	7	9	5,1	7	4,7
Buche	157	12,8	78	15,7	68	22,1	116	73,9	59	75,6	60	88,2	41	26,1	19	24,4	8	11,8
Eiche	307	25,1	69	13,9	25	8,1	260	84,7	54	78,3	16	64	47	15,3	15	21,7	9	36
Edellaubholz	368	30,1	92	18,5	26	8,5	318	86,4	69	75	20	76,9	50	13,6	23	25	6	23,1
Sonstiges Laubholz	205	16,8	81	16,3	39	12,7	149	72,7	59	72,8	25	64,1	56	27,3	22	27,2	14	35,9
Laubholz gesamt	1037	84,9	320	64,5	158	51,5	843	81,3	241	75,3	121	76,6	194	18,7	79	24,7	37	23,4
Alle Baumarten	1222	100	496	100	307	100	1015	83,1	408	82,3	263	85,7	207	16,9	88	17,7	44	14,3

Auswertung der Verjüngungsinventur 2021 für die Hegegemeinschaft 415 - Bamberg (Landkreis Bamberg)

2021

Anzahl der erfassten Verjüngungsflächen: 30, davon ungeschützt: 27, teilweise geschützt: 0, vollständig geschützt: 3

Verjüngungspflanzen ab 20 Zentimeter Höhe bis zur maximalen Verbisshöhe

Baumartengruppe	Aufgenommene Pflanzen insgesamt		Pflanzen ohne Verbiss und ohne Fegeschaden		Pflanzen mit Verbiss und/oder Fegeschaden		Pflanzen mit Leittriebverbiss		Pflanzen mit Verbiss im oberen Drittel		Pflanzen mit Fegeschaden	
	Anzahl	Anteil (%)	Anzahl	Anteil (%)	Anzahl	Anteil (%)	Anzahl	Anteil (%)	Anzahl	Anteil (%)	Anzahl	Anteil (%)
Fichte	245	12,1	241	98,4	4	1,6	1	0,4	4	1,6	0	0
Tanne	59	2,9	57	96,6	2	3,4	1	1,7	2	3,4	0	0
Kiefer	163	8	144	88,3	19	11,7	11	6,7	13	8	6	3,7
Sonst. Nadelholz	43	2,1	39	90,7	4	9,3	0	0	0	0	4	9,3
Nadelholz gesamt	510	25,2	481	94,3	29	5,7	13	2,5	19	3,7	10	2
Buche	303	15	235	77,6	68	22,4	24	7,9	67	22,1	1	0,3
Eiche	401	19,8	330	82,3	71	17,7	22	5,5	70	17,5	1	0,2
Edellaubholz	486	24	407	83,7	79	16,3	42	8,6	77	15,8	2	0,4
Sonst. Laubholz	325	16	233	71,7	92	28,3	51	15,7	89	27,4	3	0,9
Laubholz gesamt	1515	74,8	1205	79,5	310	20,5	139	9,2	303	20	7	0,5
Alle Baumarten	2025	100	1686	83,3	339	16,7	152	7,5	322	15,9	17	0,8

Verjüngungspflanzen kleiner 20 Zentimeter Höhe

Baumartengruppe	Aufgenommene Pflanzen insgesamt		Pflanzen ohne Verbiss im oberen Drittel		Pflanzen mit Verbiss im oberen Drittel	
	Anzahl	Anteil (%)	Anzahl	Anteil (%)	Anzahl	Anteil (%)
Fichte	29	7,1	29	100	0	0
Tanne	5	1,2	5	100	0	0
Kiefer	22	5,4	22	100	0	0
Sonst. Nadelholz	1	0,2	1	100	0	0
Nadelholz gesamt	57	14	57	100	0	0
Buche	28	6,9	24	85,7	4	14,3
Eiche	178	43,8	159	89,3	19	10,7
Edellaubholz	100	24,6	94	94	6	6
Sonst. Laubholz	43	10,6	35	81,4	8	18,6
Laubholz gesamt	349	86	312	89,4	37	10,6
Alle Baumarten	406	100	369	90,9	37	9,1

Verjüngungspflanzen über Verbisshöhe (Erhebung von Fegeschäden)

Baumartengruppe	Aufgenommene Pflanzen insgesamt		Pflanzen ohne Fegeschaden		Pflanzen mit Fegeschaden	
	Anzahl	Anteil (%)	Anzahl	Anteil (%)	Anzahl	Anteil (%)
Fichte	16	7,7	16	100	0	0
Tanne	1	0,5	1	100	0	0
Kiefer	26	12,6	26	100	0	0
Sonst. Nadelholz	40	19,3	39	97,5	1	2,5
Nadelholz gesamt	83	40,1	82	98,8	1	1,2
Buche	47	22,7	44	93,6	3	6,4
Eiche	21	10,1	21	100	0	0
Edellaubholz	21	10,1	17	81	4	19
Sonst. Laubholz	35	16,9	29	82,9	6	17,1
Laubholz gesamt	124	59,9	111	89,5	13	10,5
Alle Baumarten	207	100	193	93,2	14	6,8